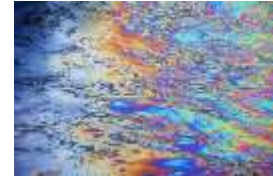


Vous êtes conscients qu'il ne faut pas rejeter à la mer : déchets plastiques, coton tiges, mégots, bâtons de sucettes, (appelés « flottants ») et les hydrocarbures qui se déposent sur les chaussées et rejoignent par ruissellement les cours d'eau après une période sècheresse par exemple, (huiles moteurs, essence, gazole) etc.



*Exemple d'irisation sur un plan d'eau*

Nous proposons une solution durable, écologiquement vertueuse issue de l'économie circulaire.

Des paniers fabriqués à partir de nasses usagées ayant contribuées à la culture des huîtres comprenant un fond tapissé de plumes issues des volants de badminton usagés.



*Nasses d'ostréculture*

Ceci est notre premier gisement disponible mais pas le seul bien entendu.



*Volant plume usagé*

Le panier permet la récupération des flottants et le fond adsorbe les hydrocarbures. En effet tout comme sont les oiseaux premières victimes des marées noires, dont les ailes s'engluent de pétrole, les plumes sont constituées de kératine bêta et vont adsorber les hydrocarbures avec une cinétique remarquable.



*Volatile englué lors d'une marée noire*

Contrairement aux produits généralement utilisés pour résorber les pollutions d'hydrocarbures, qui sont majoritairement basés à partir de polypropylène, donc pétrosourcés (on absorbe du pétrole avec du pétrole !) eux même polluants, nos absorbants naturels ne comportent pas de plastique qui se retrouve en nanoparticules dans les océans.



*Polypropylène en flocons vrac*

Les paniers sont disponibles pour tout type d'avaloir du marché. Ils sont conçus pour ne pas entraver le passage des eaux, et ne génèrent pas plus de colmatage que lorsque les avaloirs ne sont pas pourvus de ces paniers. Selon les fréquences et les habitudes de maintenance un budget est à prévoir mais qui diminue d'autant la maintenance plus conséquente d'ouvrages en aval (types dégrilleurs, bacs à graisses, exutoires etc.). Généralement le dispositif en place génère un gain par rapport aux solutions existantes, quand elles existent.



*Exemple de panier Avec fond adsorbant 1*

Ces absorbants plumes peuvent être de plus déclinés sous différentes formes pour différents usages : coussins, vrac, boudins etc.

Ces dispositifs ont déjà fait leurs preuves, aussi bien en études que sur le terrain.

Avant toute implantation globale, nous proposons une expérimentation auprès des collectivités sur plusieurs avaloirs que nous choisissons de concert avec les services concernés afin de déterminer les points problématiques (stations d'essence, rue piétonnes, parking grandes surfaces, environnement des fast food etc.)

Contact : Ariel Riouah 06 72 21 84 55. Alionax30@gmail.com