

# F | FEM TECH

C O N N E C T



LE PREMIER RÉSEAU INTERNATIONAL DES ACTEURS PROFESSIONNEL DE LA SANTÉ DES FEMMES



# UN EXEMPLE : LES MALADIES CARDIOVASCULAIRES

**1<sup>ÈRE</sup> CAUSE DE MORTALITÉ  
HOMME - FEMME**

**MAIS 25% DE DÉCÈS EN PLUS CHEZ  
LES FEMMES**

# POURQUOI ?

*Un manque :*

**D'INFORMATION  
MÉDICALE**

**DE FORMATIONS  
MÉDICALES**

**D'APPROCHE  
PLURIDISCIPLINAIRE**



# POURQUOI MAINTENANT ?

La santé des femmes un secteur rentable en explosion  
→ Besoins d'acteurs structurants #FEMTECHCONNECT

Un Marché mondial FEMTECH foisonnant (revenus attendus) :

**52**MDS \$ → **75**MDS \$  
2022                      2025

Une rentabilité attendue forte sur la santé des femmes pour  
l'économie globale :

**1**\$ → **3**\$  
INVESTI                      R.O.I



**LA SOLUTION**

**FEM TECH**  
CONNECT

**#CONNECTER**

**#FORMER**

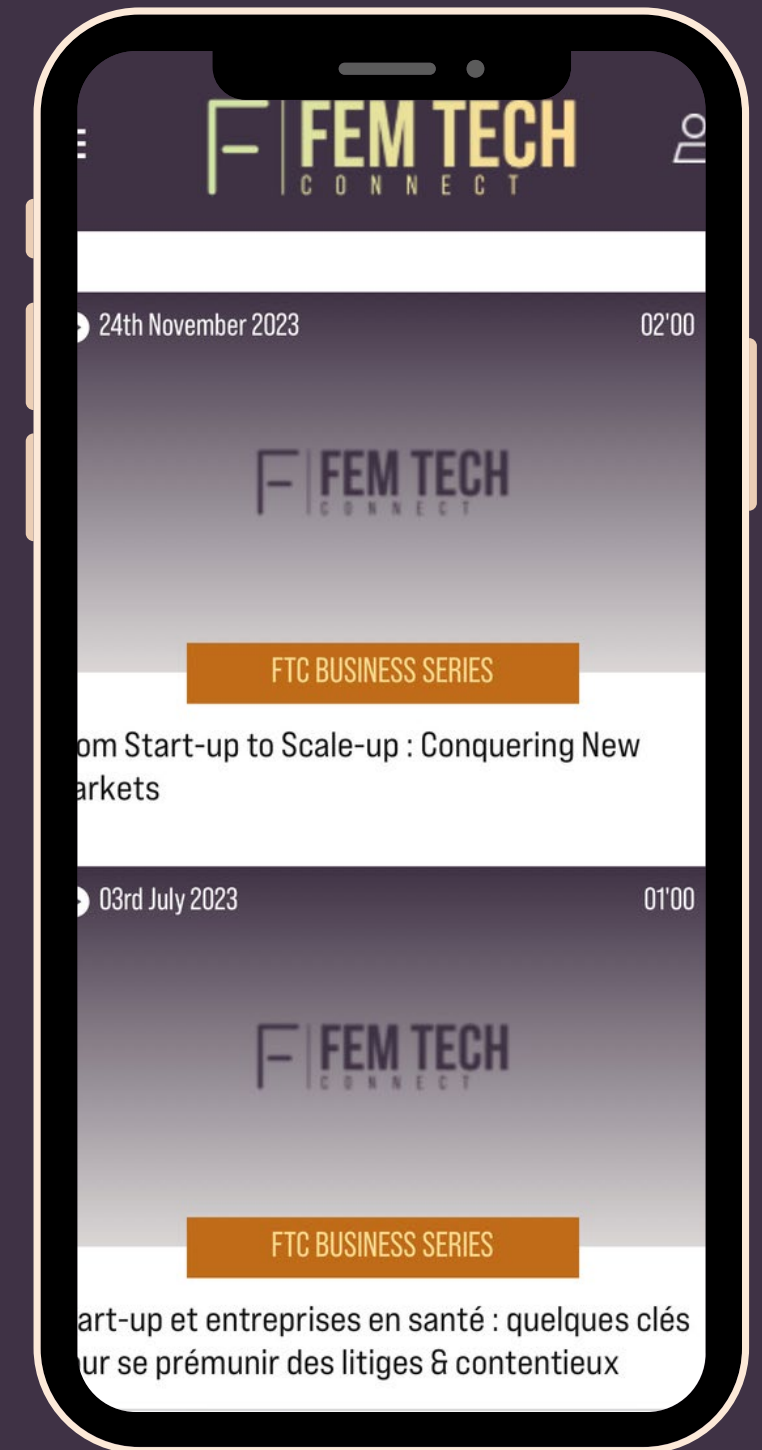
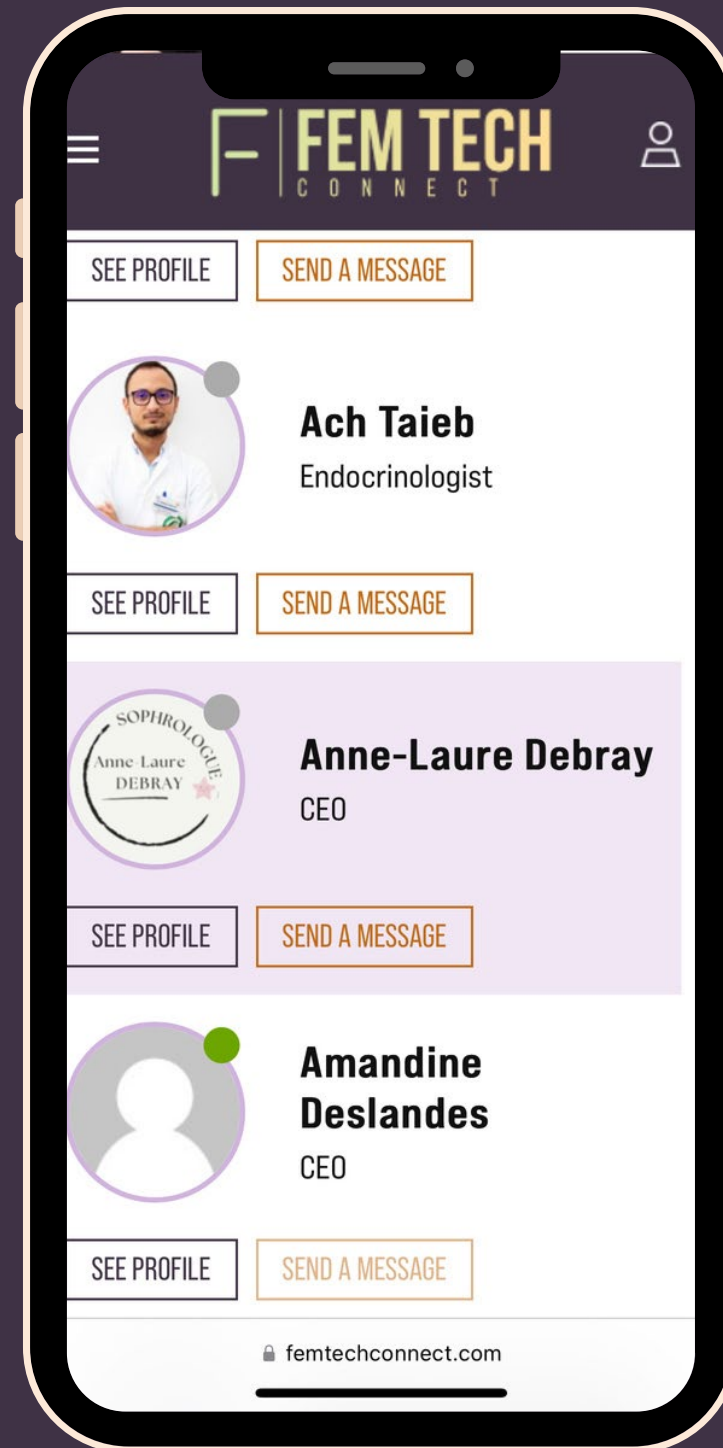
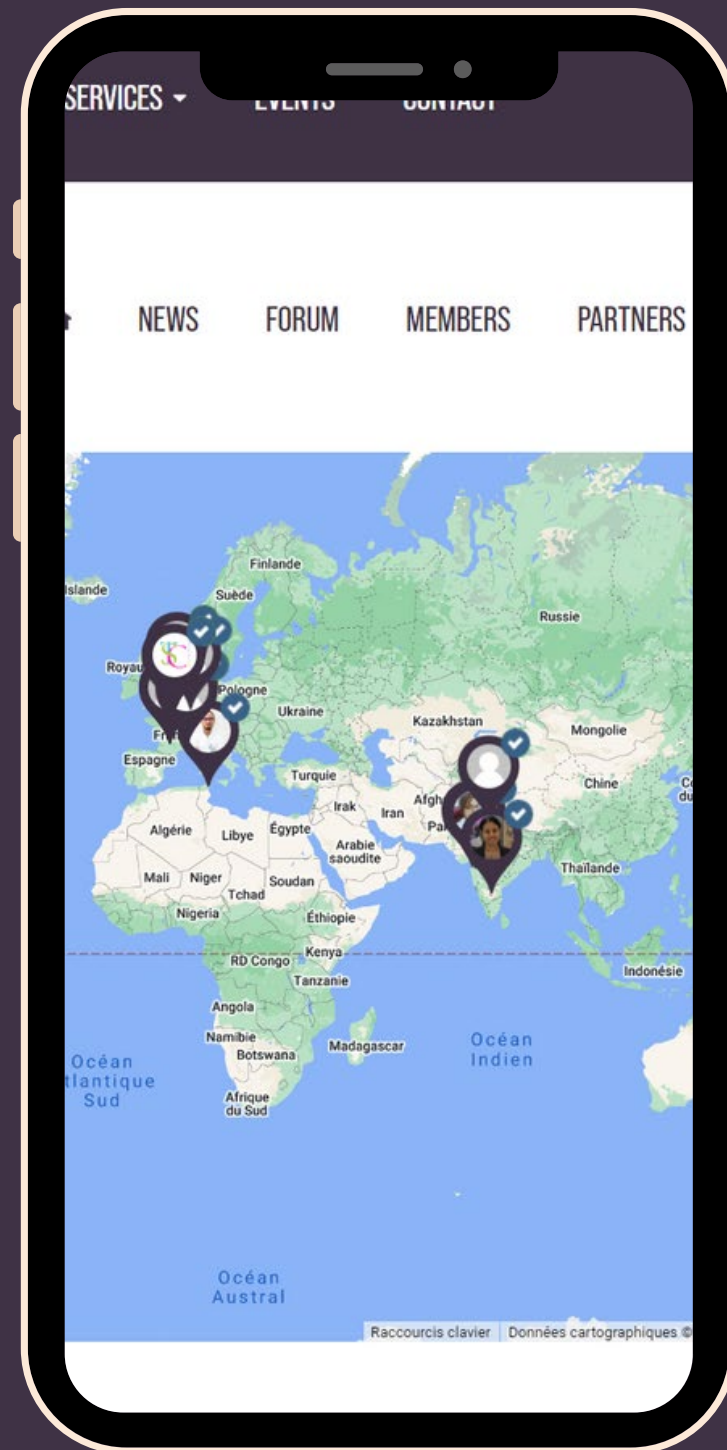
**#INFORMER**

**LA MISSION**

**FEM TECH**  
CONNECT

**AMÉLIORER LA PRISE EN CHARGE MÉDICALE EN SANTÉ DES FEMMES**

# UNE PLATEFORME TOUT EN UN



*Connecter les acteurs professionnels en santé des femmes & les faire se rencontrer pour favoriser le partage de bonnes pratiques*

*Mettre à disposition des contenus vidéo ou écrits pour monter en compétences et faciliter la prise en main des innovations!*

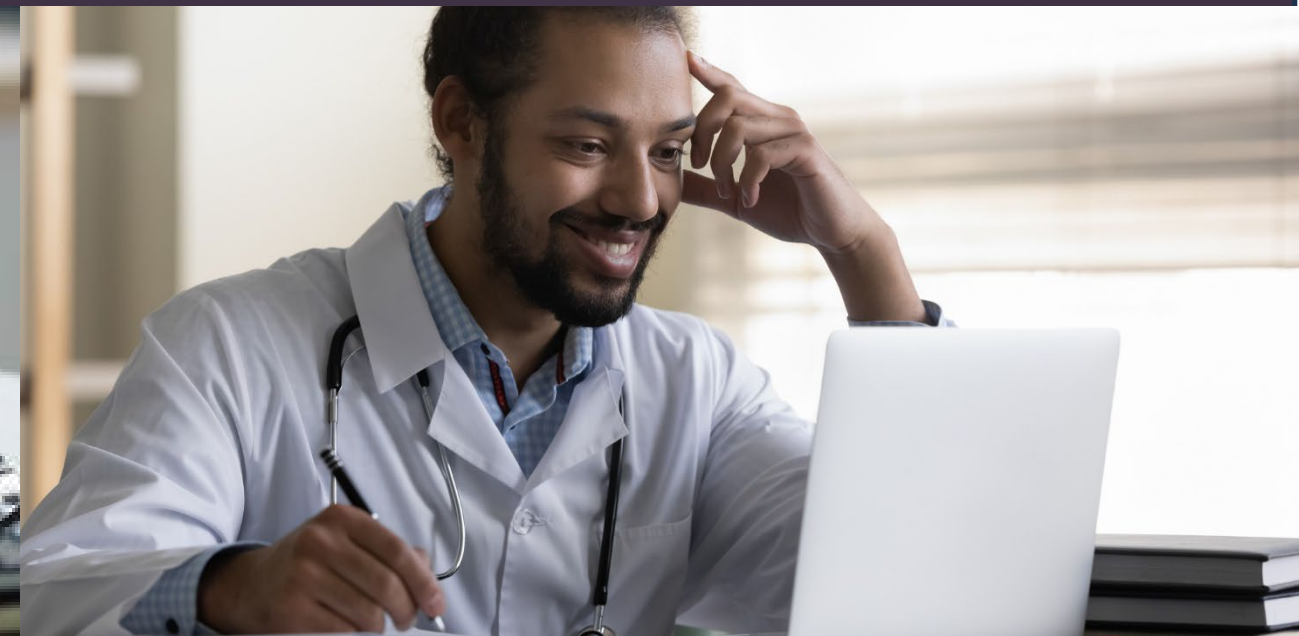
# DES FORMATIONS & ÉVÈNEMENTS PLURIDISCIPLINAIRES



## SYMPOSIUMS



## WEBINAIRES



## E-LEARNING

*Des formations pluridisciplinaires générant du lien entre professionnels.  
Une approche alliant recherche fondamentale, pratique médicale et paramédicale, nouvelles technologies et  
parcours patients*



# POURQUOI NOUS REJOINDRE ?

Un endroit neutre pour tous les acteurs de la santé

Spécialisé en santé des femmes

Avec une approche pluridisciplinaire et internationale

Nous permettons le transfert de pratiques et d'informations

Nous sommes la « Suisse » des acteurs professionnels en santé des femmes



# NOS ÉVÉNEMENTS MARQUANTS 2023

## CANCER AU FÉMININ

Petit-déjeuner débat - 02 Octobre 2023



“ Des échanges riches avec des regards croisés entre pratique médicale, tech et association de patient ! J'aurais aimé continuer à débattre ! ”

## DIABÈTE & GROSSESSE

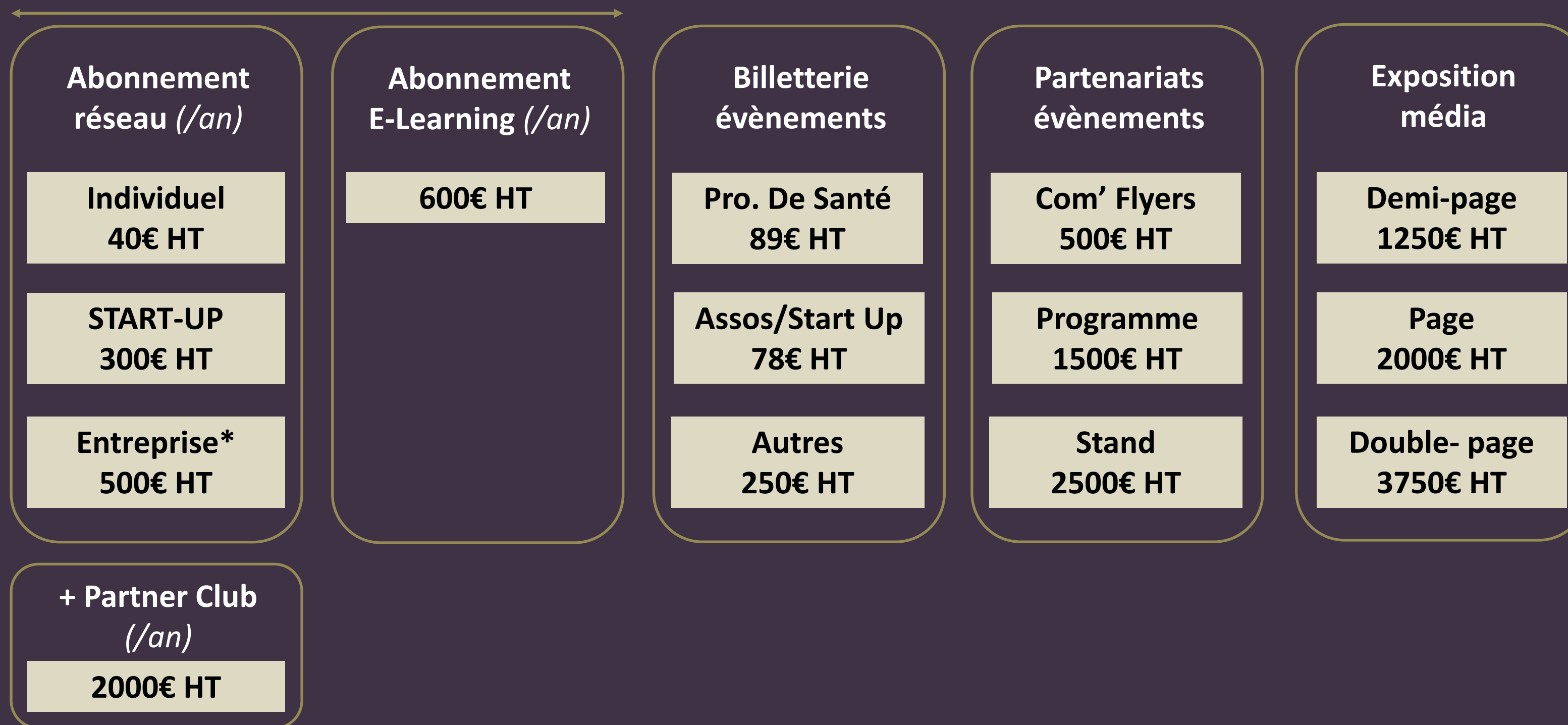
Soirée de formation & Networking - 26 Octobre 2023



“ Accueil chaleureux et convivial, présentation de qualité et adaptée. ”

# NOTRE BUSINESS MODEL - 100% B2B

## Revenus récurrents



\* A partir de

# UN MARCHÉ À EXPLORER :

*Avec une obligation triennale de se former !*

Dans le monde

En France

1.2 millions de  
professionnels  
de santé\*

49

FemTech

104 millions de  
professionnels de santé

1 305

FemTech

# NOTRE TRUC EN PLUS ?

## *100% Santé des femmes*

*MAIS pas que gynéco*

## *Collaboratif et Inclusif*

- *Pros de Santé de tous horizons (médical / para-med / médecine intégrative)*
- *Patientes et associations de patientes*
- *Entreprises privées du secteur*
- *CRO et Chercheurs*
- *Hôpitaux*

## *International*

# EN 10 MOIS D'ACTIVITÉ #FTC C'EST :



**+150**

Professionnels formés

**+70**

Membres inscrits

**3**

Collaborations générées

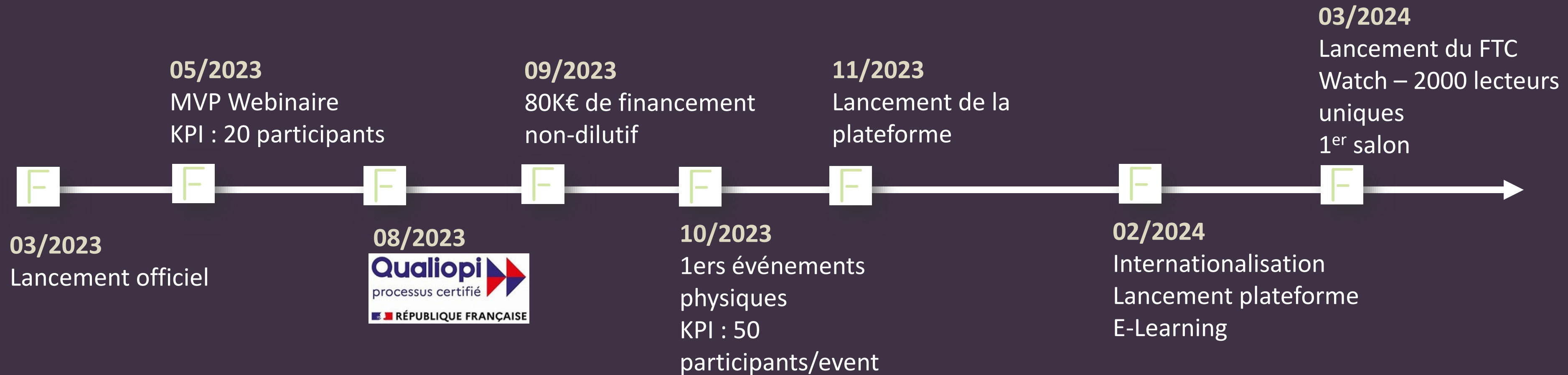
**8**

Pays représentés



**5/5 Satisfaction client**

# FEM TECH CONNECT A 1 AN



# FEM TECH CONNECT DANS 5 ANS



05/2024



Gagnant du concours  
Pépites Entrepreneurs 2024  
dans la catégorie Impact  
Positif

Q4 - 2024

On-boarding Associé(es)  
Ouverture aux formateurs PDS pour intégrer  
leurs formations à notre plateforme.



04/2024

Lancement activité  
E-Learning  
Obtention du Statut JEI sur  
rescrit



2025

Lancement des activités  
de recherches internes  
avec le recrutement d'un  
Thésard  
1<sup>er</sup> congrès Cancer au  
féminin les 04 et 05  
juillet 2025

2028

>16 000 membres  
Présence uniforme dans le  
monde  
Des dizaines de E-learning  
Une plateforme de diffusion  
scientifique spécifique  
réservées à nos membres

## Produit

- ✓ Développement E-learning
- ✓ Développement d'une application mobile réseau + formation
- ✓ Développement de nouvelles fonctionnalités réseau

## Go-To-Market

- ✓ Amplification communauté
- ✓ Partenariats universités
- ✓ Partenariats sociétés savantes
- ✓ Affiliation – marque blanche E-learning
- ✓ Publicité & relations publiques

## Structuration d'entreprise

- ✓ Recherche associé.e au profil scientifique
- ✓ Recrutements (Equipe commerciale, marketing & R&D)
- ✓ 44 ETP fin 2028



# L'ÉQUIPE



**Amandine Deslandes**

CEO & Fondatrice (*100% du capital*)  
Directeur Administratif et Financier  
dans l'industrie pharmaceutique au  
parcours international



**Emmanuelle Beki**

Assistante commerciale  
& BD



**Abir Guebbas**

Assistante marketing  
& communication

# & LE COMITÉ SCIENTIFIQUE



Pr. Pascal Sourdain  
Professeur des universités en biologie des organismes  
Université de Caen Normandie



PhD. Mathilde Leimgruber  
Pharmacien & directrice formation, qualité  
et développement services patients  
Alliance Healthcare France



PhD. Jean-Baptiste Sourdain  
Pharmacien, ancien officinal  
actuellement Key Account Manager  
Alliance Healthcare France



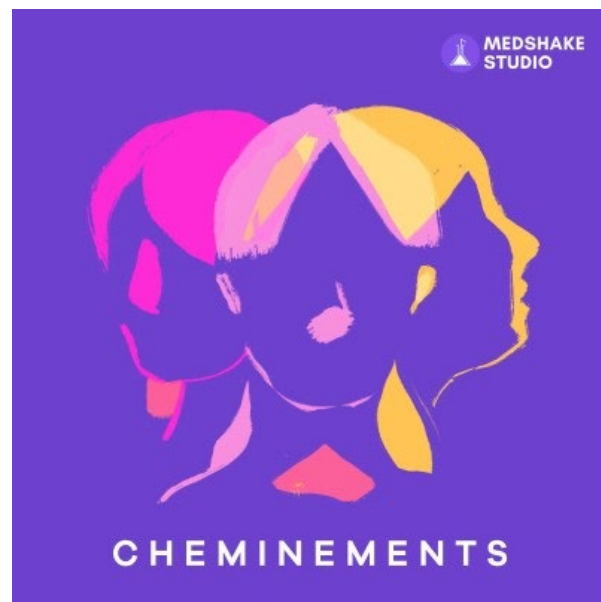
Dr. Ariadna Ortiz Brugués  
Onco-Dermatologue  
Institut Universitaire du Cancer Oncopole, Toulouse



Gaëlle Moissy  
Sage-Femme & chef de projet parcours de soins  
AP-HP, Paris

# ILS PARLENT DE NOUS !

**PAROLE DE  
SAGES-FEMMES**  
LE SITE QUI VOUS DONNE LA PAROLE



# NOTRE VISION POUR DEVENIR LE RÉSEAU NUMÉRO 1 EN SANTÉ DES FEMMES



## Nous recherchons 1 Associé.e

### Avec

- ✓ Un optimisme à toute épreuve
- ✓ Une volonté de fer
- ✓ L'envie d'un environnement différent
- ✓ Un profil et réseau scientifique
- ✓ Une aptitude à parler l'anglais médical couramment, une autre langue est un +
- ✓ Des compétences optionnelles, mais recherchées, de gestion de projet ou en formation médicale

**Pour prendre le relais sur la programmation scientifique des événements et le développement des E-learning**

Temps partiel / Temps plein | Modalités à discuter selon profil | Rémunération sujette à l'atteinte de KPI



+33 (0)6 6786 5955



amandinedeslandes@femtechconnect.com



<https://femtechconnect.com/>

# NOTRE VISION POUR DEVENIR LE RÉSEAU NUMÉRO 1 EN SANTÉ DES FEMMES



## Et à être reconnus !

- ✓ Via le prix Harmonie Mutuel Santé Entrepreneur
- ✓ En présentant notre projet au plus grand nombre
- ✓ L'éventuel gain via un prix serait alloué au budget de recrutement d'un thésard, dont la mission serait de faire des meta-analyse en santé des femmes, notamment les liens santé environnementale et santé des femmes.



+33 (0)6 6786 5955



amandinedeslandes@femtechconnect.com



<https://femtechconnect.com/>



**FAITES RAYONNER LE PREMIER RÉSEAU INTERNATIONAL DES ACTEURS DE LA SANTÉ DES FEMMES !**



+33 (0)6 6786 5955



amandinedeslandes@femtechconnect.com



<https://femtechconnect.com/>