



# Devenez l'établissement de santé de demain !

- Des Formations continues sur-mesure de haute qualité dans des délais express ( 3 mois en moyenne)
- 100% personnalisée
- Des contenus adaptés à vos enjeux spécifiques
- Une pédagogie proactive et participative
- Des résultats concrets et mesurables

# TABLE DES MATIÈRES

LINKING THERAPISTS ACADEMY EN QUELQUES MOTS	02
Des formations continues <b>sur mesure</b>	03
Des exemples de programme	04
Nos Formations : Nouvelles technologies	05
Nos Formations : Santé Mentale	11
Nos Formations : Rééducation	17
Nos Formations : Soft Skills	19
LES 5 ATOUTS DE NOS FORMATIONS	21
NOTRE PACK	23
DIAGNOSTICS	25
CONTACTEZ-NOUS	26

## LINKING THERAPISTS EN QUELQUES MOTS

Linking Therapists Academy est une solution sur mesure conçue pour les DRH travaillant dans le secteur de la santé. Nous comprenons les défis uniques auxquels vous êtes confrontés dans la gestion des ressources humaines dans ce secteur crucial. C'est pourquoi nous vous offrons une approche personnalisée pour répondre à vos besoins spécifiques.

Nous vous offrons un panel de formations continues sur-mesure et un coaching individualisé, le tout adapté à vos besoins uniques et à ceux de votre équipe. Notre approche personnalisée vise à renforcer les compétences de votre personnel, à favoriser leur épanouissement professionnel et à promouvoir un environnement de travail sain et productif. Nous bénéficions de la certification qualité QUALIOP1.

**8 FORMATIONS**  
MAINTENANT DISPONIBLES

**4 CATÉGORIES**  
DE FORMATIONS  
Nouvelles Technologies, Santé Mentale, Rééducation, Soft Skills et Communication et gestion des conflits



**MARYAM EZZOUAK INGRAIN**  
- Fondatrice

Diplômée d'un master en marketing et santé et e-formatrice, Maryam s'est associée avec trois professionnels de santé qui travaillent dans des champs pluridisciplinaires pour fonder la Linking Therapists Academy. Elle a été membre du jury de la promotion des e-formateurs en 2022, en compagnie de M. Jacques RODET et a également rédigé un mémoire de fin d'étude sur l'impact de la digitalisation de la société sur notre système de santé. Elle s'est engagée dans ce projet dans l'objectif de mettre ses compétences au service de la santé.

## DES FORMATIONS CONTINUES SUR-MESURE

### 1 FLEXIBILITÉ OPTIMALE

Notre méthode sur mesure de production de formation offre aux DRH une flexibilité optimale pour répondre aux besoins spécifiques de leur organisation.

### 2 DIVERS CHOIX DE CATÉGORIES

Nous offrons aux DRH la possibilité de choisir parmi différentes catégories de formation pour répondre à leurs besoins uniques.

### 3 MODALITÉS PÉDAGOGIQUES VARIÉES

Nous offrons une variété de modalités pédagogiques, des sessions en présentiel aux formations en ligne interactives, pour nous adapter aux préférences et aux contraintes de planning de chaque entreprise.

### 4 QUALITÉ DE FORMATION GARANTIE

Nous garantissons une formation de qualité en respectant les standards les plus élevés de l'industrie tout au long du processus.



## ILS NOUS ONT FAIT CONFIANCE

J'ai choisi cette formation sans vraiment savoir ce que j'allais découvrir ! J'ai été surprise de découvrir une équipe attachante, passionnée, à l'écoute de mes besoins et soucieuse de m'apporter la meilleure qualité de formation possible. Loin des nébuleuses formations théoriques, celle-ci est ludique, interactive vous interroge et vous intègre dans la formation.

Riche de ses expériences cliniques le Dr EZZOUAK a su animer et transmettre ses connaissances avec humilité, en s'adaptant à mon profil, ce qui l'a rendue accessible.

Maryam, a su me donner toute la motivation et le soutien indispensable pour pouvoir suivre la formation.

Je ne peux donc que vous conseiller cette formation humaine et professionnelle et qui vous apportera plus que vous n'y attendiez.

Gagner du temps en vous formant avec une superbe équipe que j'ai hâte de retrouver pour d'autres formations !

- Naïma, Chirurgien Dentiste

**En Un Mot, Comment  
Décriez-Vous  
Votre Expérience  
Avec Linking Therapists  
Academy ?**

Découverte  
**Stimulante  
Dynamique  
Enrichissante  
Formatrice**

- Nuage de mots réalisé par des salariés d'un grand groupe pharmaceutique



### Formation sur-mesure

Nos modalités de formation sont personnalisables à la demande des établissements de santé



### Ressources en ligne

Vous aurez accès à toutes les ressources en ligne pour développer vos connaissances sur notre Learning Management System. (LMS) et vous aurez l'opportunité d'utiliser des outils innovants et interactifs lors de nos formations.



### Méthodes pédagogiques variées

Exposés / Cas pratiques / Activités



### Attestation de fin de formation et Certificat de réalisation



### Forum de discussion

Vous pourrez poser vos questions à notre formatrice pendant et après formation.



# Utiliser l'intelligence artificielle dans sa pratique médicale



À l'issue de cette formation d'une durée de 14h00, vous serez capable de :

1

Comprendre les fondements de l'Intelligence Artificielle et son impact sur la pratique médicale.

2

Identifier des applications de l'Intelligence Artificielle en santé

3

Se familiariser avec les défis éthiques liés à l'utilisation de l'Intelligence Artificielle en santé.

4

Comprendre comment résoudre un problème de machine Learning ?

5

Coconstruire et utiliser un outil d'intelligence artificielle

Séquence 1 : introduction

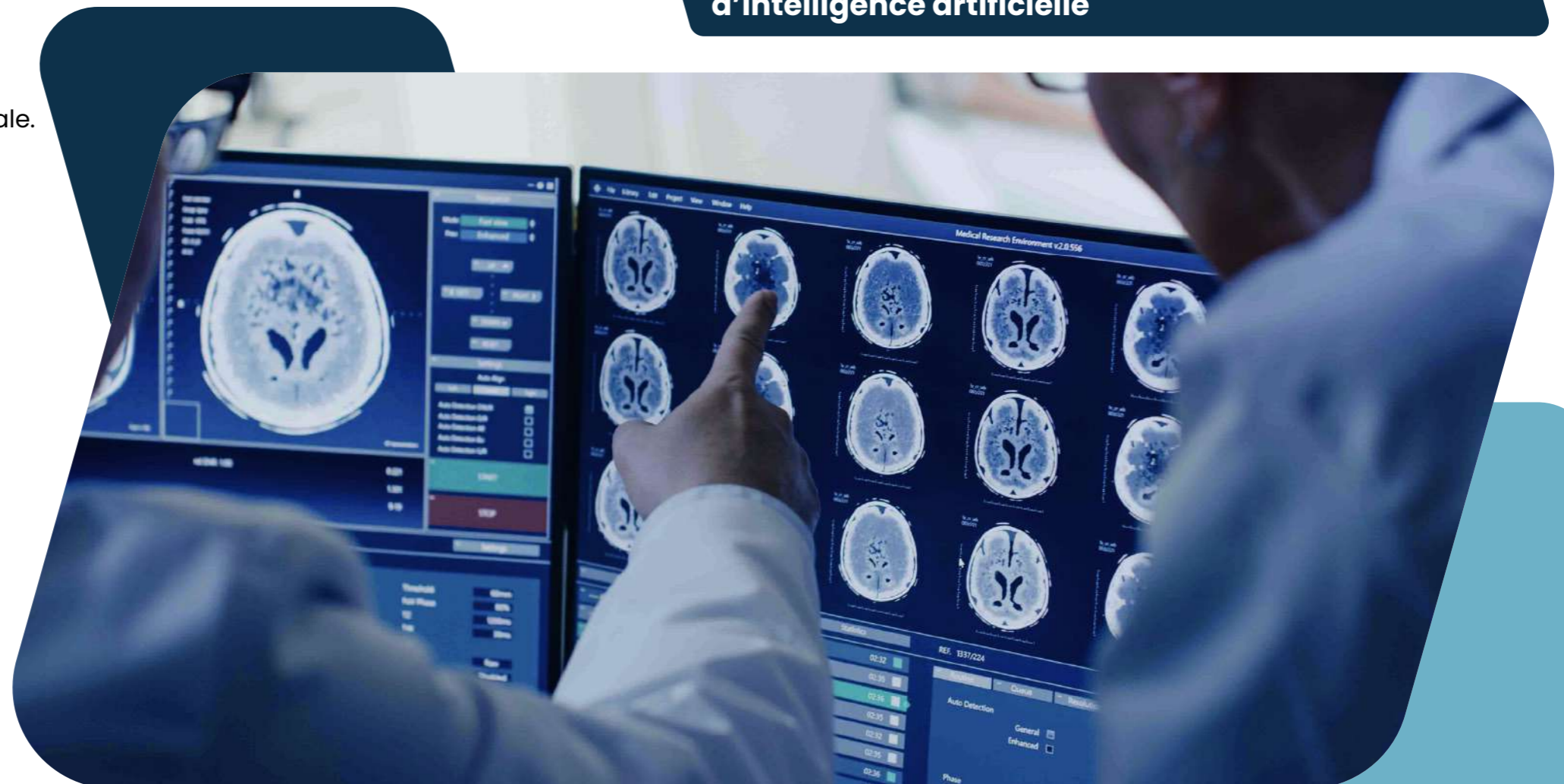
Séquence 2 : Comprendre l'Intelligence Artificielle (IA) pour mieux l'appréhender

Séquence 3 : Identifier les applications de l'IA en santé

Séquence 4 : Quelle éthique pour l'Intelligence Artificielle en santé

Séquence 5 : Comprendre comment résoudre un problème de Machine Learning

Séquence 6 : Co-construire et utiliser un outil d'intelligence artificielle



## Formez-vous aux bonnes pratiques de cybersécurité en santé



À l'issue de cette formation d'une durée de 04h00, vous serez capable de :

1

Sensibiliser les apprenants à l'importance de l'hygiène numérique.

2

Comprendre les principes fondamentaux de l'hygiène numérique.

3

Savoir réagir face aux incidents et minimiser leurs impacts.

4

Mettre en application les bonnes pratiques en cybersécurité dans votre pratique professionnelle.



Séquence 1 : introduction

Séquence 2 : Appréhender les bases de l'hygiène numérique (gestes et protection)

Séquence 3 : Concevoir et maintenir sécuriser son environnement numérique de travail

Séquence 4 : Se prémunir et réagir face aux incidents

Séquence 5 : Conclusion interactive

# Animer une classe virtuelle en ligne



À l'issue de cette formation d'une durée de 14h00, vous serez capable de :

1

De vous inscrire et découvrir le potentiel des outils ZOOM et WOOCAP

2

Préparer un scénario de classe virtuelle incluant ZOOM et WOOCAP

3

Appréhender les techniques d'animation et réfléchir à votre posture

4

Animer une classe virtuelle sur une séquence en utilisant ZOOM et WOOCAP

Séquence 1 : introduction

Séquence 2 : Les spécificités de la classe virtuelle et les différences avec le présentiel

Séquence 3 : Prise en main des outils innovants, ludiques et interactifs de digital learning: ZOOM et WOOCAP

Séquence 4 : Les différentes activités et usages possibles en classe virtuelle grâce à Wooclap

Séquence 5 : Savoir rédiger ou réadapter un scénario pédagogique au virtuel

Séquence 6 : La place du E-formateur et les bonnes pratiques de l'animation en classe virtuelle

Séquence 7 : Animer une séquence de formation en classe virtuelle avec ZOOM et WOOCAP: vers une utilisation du digital learning en santé

Séquence 8 : Conclusion interactive et digitale



# Animer un groupe de parole en santé



À l'issue de cette formation d'une durée de 14h00, vous serez capable de :

1

Acquérir des connaissances générales sur le groupe de parole et son intérêt dans le soin

2

Mettre en place un groupe de parole en structure de soins ou en structure médico-sociale

3

Acquérir la méthodologie d'animation d'un groupe de parole en santé



Séquence 1 : introduction

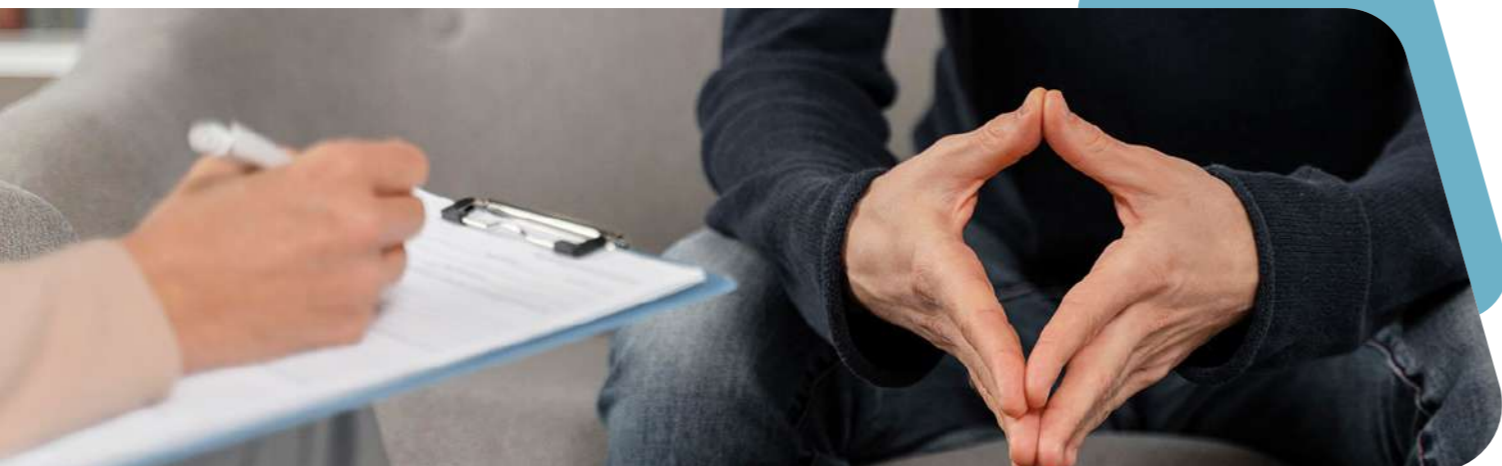
Séquence 2 : Origines transverses, pratique actuelle et intérêt thérapeutique du groupe de parole

Séquence 3 : Les différentes étapes de mise en place d'un groupe de paroles en structure de soins

Séquence 4 : Animer un groupe de parole en santé

Séquence 5 : Conclusion interactive

## Mise à jour en psychiatrie pour le soignant et son équipe



À l'issue de cette formation d'une durée de 14h00, vous serez capable de :

1

\_\_\_\_\_

Décrire l'histoire de la psychiatrie

2

\_\_\_\_\_

Définir et situer les différentes souffrances psychiques dans un ensemble nosographique

3

\_\_\_\_\_

Maîtriser la particularité des diagnostics des patients en souffrance psychique

4

\_\_\_\_\_

Identifier la prise en charge à mettre en place en fonction de la souffrance psychique du patient

5

\_\_\_\_\_

Résoudre des situations cliniques pour des patients en souffrance psychique



Séquence 1 : introduction

Séquence 2 : Histoire de la psychiatrie

Séquence 3 : Assurer la prise en charge d'un patient souffrant de troubles de l'humeur

Séquence 4 : Assurer la prise en charge d'un patient souffrant de troubles anxieux

Séquence 5 : Assurer la prise en charge d'un patient de troubles psychotiques

Séquence 6 : Assurer la prise en charge d'un patient souffrant de troubles de la personnalité

Séquence 7 : Conclusion interactive



## Prendre en charge le trouble du comportement du sujet âgé en institution



À l'issue de cette formation d'une durée de 14h00, vous serez capable de :

1

Reconnaître le trouble du comportement : définition, contexte, cadre étiologique

2

Identifier les situations d'urgences médicales et psychiatriques

3

Choisir les réponses thérapeutiques disponibles : médicamenteuses ou non

4

Utiliser des outils de prise en charge et d'accompagnement des sujets âgés présentant des troubles du comportement en institution.



Séquence 1 : introduction

Séquence 2 : Définition, contexte et étiologie des troubles du comportement

Séquence 3 : Reconnaître les situations urgentes

Séquence 4 : Les réponses thérapeutiques disponibles : médicamenteuse ou non

Séquence 5 : Comment développer le plan d'action : prise en charge adaptée au patient

Séquence 6 : Conclusion interactive

# Formez-vous à la rééducation des patients souffrant de dysphagie



À l'issue de cette formation d'une durée de 14h00, vous serez capable de :

1

D'identifier les données anatomo-physio-pathologiques de la déglutition.

2

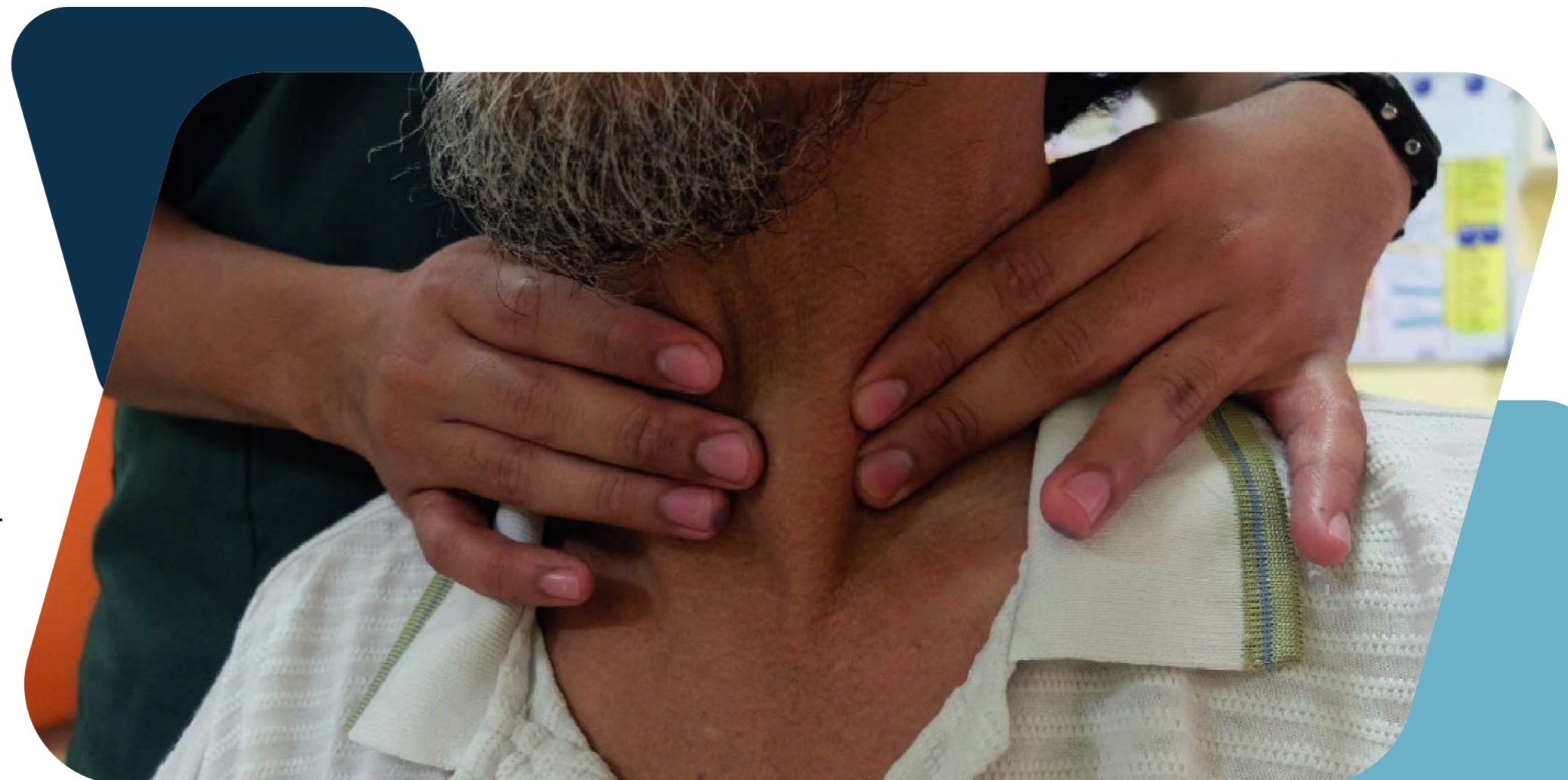
De réaliser des bilans adaptés au patient selon l'état des connaissances actuelles sur la dysphagie.

3

De réaliser une rééducation adaptée au bilan.

4

De mettre en pratique l'ensemble des connaissances acquises en formation pour prendre en charge des patients souffrant de dysphagie.



Séquence 1 : introduction

Séquence 2 : L'anatomo-physio-pathologie de la déglutition

Séquence 3 : Réaliser un bilan de la déglutition adapté au patient

Séquence 4 : Rééduquer un patient souffrant de dysphagie

Séquence 5 : Conclusion interactive

## Communiquer et gérer les conflits en situation de crise sanitaire



À l'issue de cette formation d'une durée de 14h00, vous serez capable de :

**1** \_\_\_\_\_

Identifier les éléments de la communication

**2** \_\_\_\_\_

Maîtriser des techniques de communication

**3** \_\_\_\_\_

Prévenir ou gérer une situation de conflit

**4** \_\_\_\_\_

Gérer les situations de crise sanitaire

Séquence 1 : introduction

Séquence 2 : Comprendre les dynamiques de communication

Séquence 3 : Maîtriser des techniques de communication

Séquence 4 : Prévenir ou gérer des conflits

Séquence 5 : Gérer les conflits en contexte de crise sanitaire

Séquence 6 : Conclusion interactive





### Efficacité

Accompagner les DRH et équipes RH vers le développement des compétences des équipes de soins pluridisciplinaires



### Temps

Gagner du temps en vous préparant à la transformation digitale inévitable en santé.



### Communauté

Travailler avec une communauté de formateurs et d'experts engagés dans la montée en compétences des équipes de soins .



### Personnalisée

Linking Therapists Academy s'engage à vous proposer des formations continues sur-mesure



### Satisfaction client

Linking Therapists Academy a mis en place une procédure d'amélioration continue qui a pour objectif de prendre en considération chaque retour client. La satisfaction client est au centre de nos préoccupations.



Linking Therapists Academy bénéficie d'un réseau de formateurs engagés dans la montée en compétences des métiers de la santé en constant développement. L'ensemble de nos formateurs a fait l'objet d'une procédure qualité d'intégration et d'habilitation permettant de justifier de leurs titres et qualités. Notre équipe qualité et notre équipe pédagogique veillent de concert à la qualité continue d'intervention de notre équipe de formateurs.

**Devenez  
l'établissement  
de santé de  
demain !**



# Pack Santé et Mieux-être au Travail

**Vous souhaitez travailler dans  
un environnement plus serein et plus productif ?**

Découvrez notre offre de santé et de  
mieux-être sur le lieu de travail.

PACK

**Formation  
Mieux-être  
au travail**

PACK

**Coaching  
individuel**

Diagnostic de 30 minutes  
personnalisé offert pour  
établir le nombre de séances  
sur-mesure.

Découvrez une approche transformatrice pour donner la priorité à l'épanouissement mental et émotionnel de vos employés. Notre programme est conçu pour créer une atmosphère professionnelle où le bien-être de votre équipe occupe une place centrale.

**Bénéfices pour votre entreprise**



Améliorer le bien-être  
et la productivité



Réduire l'Absentéisme  
de vos employés



Promouvoir une culture  
d'Entreprise Positive

## Nos coachs et formatrices



**Carine Lefèvre**  
Coach de vie professionnelle



**Soraya Oulebsir**  
Coach et sophrologue



**Sonia Peiron**  
Coach en préparation mentale



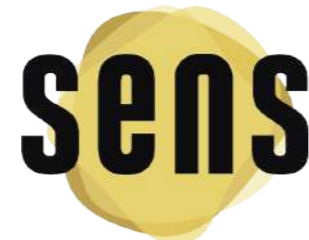
**Audrey Joubert**  
Coach professionnelle

## Prêt à révolutionner votre environnement de travail ?

Prenez contact avec nous pour découvrir comment notre programme de santé et de bien-être au travail peut contribuer à l'épanouissement général de votre équipe et à la réussite de votre organisation.

Pour vous aider à bénéficier de la meilleure offre adaptée à vos besoins, nous vous proposons un entretien individuel de 30 minutes offert. Profitez de cette opportunité pour discuter en détail de vos défis et objectifs en matière de gestion des ressources humaines dans le secteur de la santé. À la suite de cet entretien, nous serons en mesure de vous proposer une solution sur mesure parfaitement alignée avec vos besoins spécifiques. Réservez dès maintenant votre entretien gratuit et laissez-nous vous accompagner vers une gestion des ressources humaines optimale pour votre établissement de santé.

## Nos références



**Vous souhaitez en savoir plus sur Linking Therapists Academy ?**  
Rendez-vous sur notre site web

**Linking Therapists Academy est un organisme de formation qui bénéficie de la certification qualité QUALIOPi.**



La certification qualité a été délivrée au titre des catégories d'actions suivantes :  
**actions de formation**

DÉLIVRÉE PAR



**ICPF**  
CERTIFICATION  
QUALITÉ



Accréditation  
N° 5-0616  
Portée disponible  
sur [www.cofrac.fr](http://www.cofrac.fr)



REPENSER LA FORMATION  
CONTINUE EN SANTÉ

## Contactez-nous

---

 07 66 20 99 59

 [contact@linking-therapists.com](mailto:contact@linking-therapists.com)

[www.linking-therapists.com](http://www.linking-therapists.com)



Suivez-nous sur les réseaux

