

**EN DIRECT  
DES ELEVEURS**

**DOSSIER  
DE PRESSE**

**6**

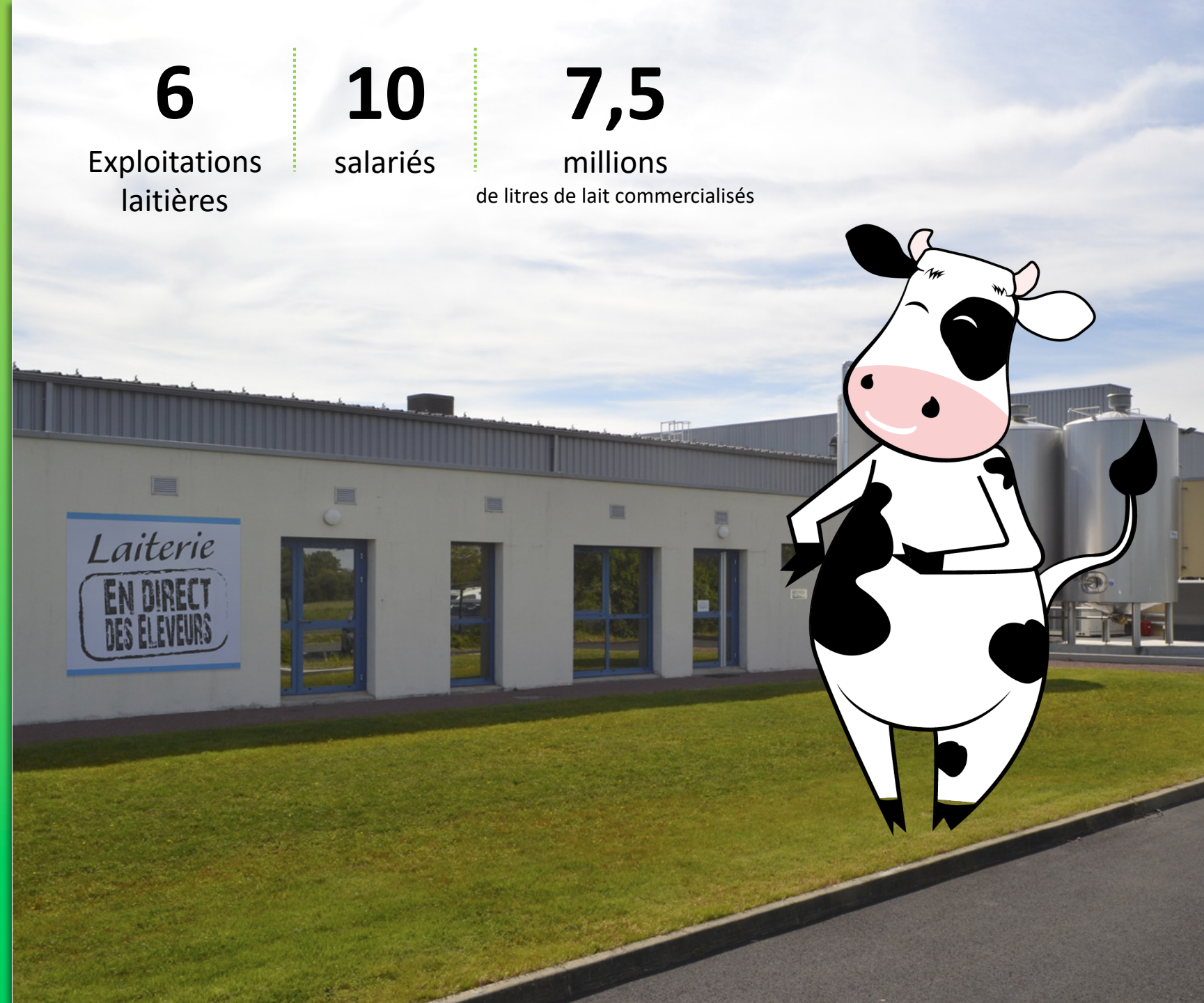
Exploitations  
laitières

**10**

salariés

**7,5**

millions  
de litres de lait commercialisés



“  
Un modèle  
économique  
viable,  
annonciateur  
de changements  
futurs...”



*Bien que la France demeure le principal producteur agricole européen avec près de 17%\* de la production totale du continent, l'agriculture française poursuit depuis plus de 30 ans sa lente érosion...*

*Coût du travail, niveau élevé d'exigences des politiques environnementales, fiscalité sur les exploitations, pression des intermédiaires et des distributeurs...*

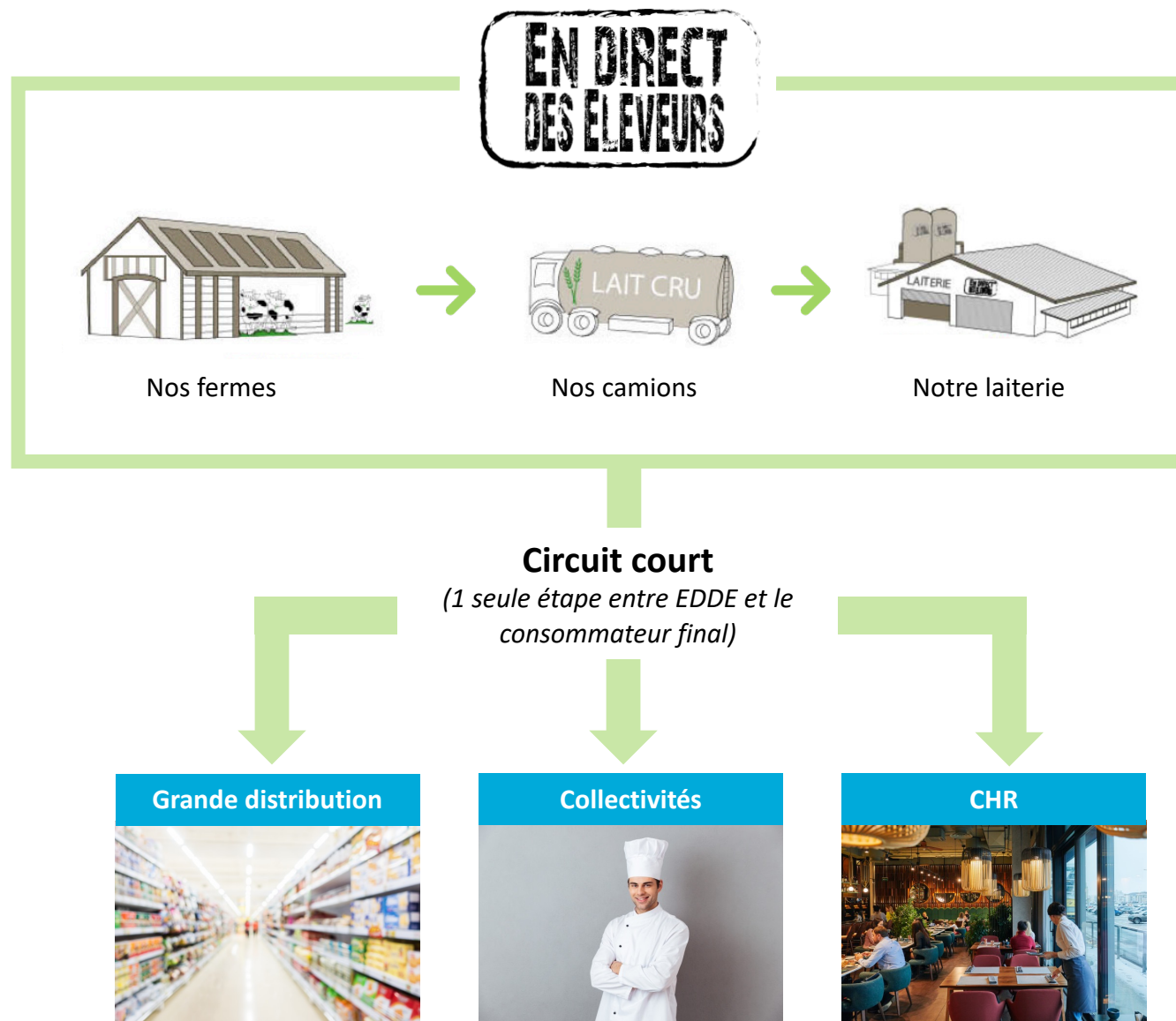
***Face à tous ces défis, nous avons pris le parti de créer notre propre modèle économique. Après avoir investi plus de 8,5M€ en 2016, nous produisons, transformons dans notre propre laiterie et commercialisons nous-mêmes un lait et une crème de grande qualité qui répondent au marché actuel et à la demande du consommateur.***

# Un modèle révolutionnaire

Après 4 années d'études et 1 an de travaux, des éleveurs laitiers ont créé en 2016 un nouveau modèle économique



*La fierté de produire, transformer et vendre nous-mêmes notre lait.*



1<sup>er</sup> et unique  
lait certifié  
commerce  
éthique et  
équitable !



Un goût et une  
saveur unique !

## LE LAIT



Poche 1L



Poche 0,5L



Emballage  
carton 6x1L

## LA CRÈME



Poche 1L



Poche 0,5L

Un nouveau packaging  
plus sobre pour un  
meilleur bilan carbone !  
Moins d'encre et une  
fabrication encore plus  
proche de la laiterie,  
pour une économie 2  
tonnes de CO2 par an !



Un format poche innovant et pratique, qui diminue l'empreinte carbone et l'impact environnemental dans les rayons .

Environnement stérile, **préserve toutes les qualités et les saveurs de la crème et du lait**



Moins de matière première et moins de déchets, c'est **plus d'économie d'eau**

Permet une **plus longue conservation** du lait

Un lait et une crème **au goût unique**, grâce à une alimentation saine des vaches

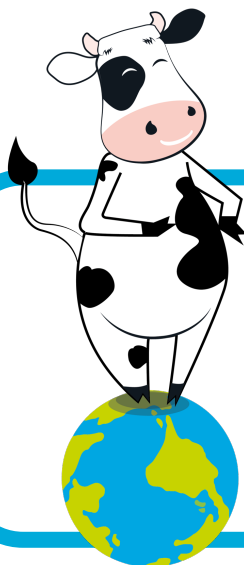
**68**

fois moins d'eau consommée pour fabriquer la poche

**55%**

plus léger qu'un emballage carton alimentaire

**Empreinte carbone en baisse !**



Chaque année, les fermes EDDE permettent une **réduction** de :

**1 347**

tonnes de CO2 rejetés dans l'atmosphère

Soit l'équivalent de **6 980 239** kilomètres parcourus en voiture

Ou encore l'équivalent de **175 fois le tour de la Terre**

Des vaches mieux  
nourries,  
et en meilleure  
santé !



Un cahier des charges strict respecté par les éleveurs



Pas d'huile de palme  
dans la nourriture des  
vaches



Pas d'OGM

Une meilleure santé animale qui répond aux attentes des  
consommateurs



Aux vaches  
Moins de maladies



Au consommateur  
Meilleure qualité du lait,  
riche en Oméga 3 naturel.



A l'éleveur  
Baisse des coûts de santé  
animale, meilleure capacité  
de vêlage, etc.



Et même à  
l'environnement !  
Réduction des émissions  
de méthane par les vaches

Une traçabilité unique du lait !


Le consommateur  
peut connaître  
immédiatement  
l'éleveur qui a  
produit le lait  
dans la poche





www.endirectdeseleveurs.com

### Éleveurs Pays de la Loire

**Damien BARIL et Alex GARIOU – GAEC Le Prenat**  
Exploitants laitiers à Froidfond (85)



**LEUR EXPLOITATION**



Damien est installé depuis 2002 dans la ferme familiale (5ème génération). En 2016, Alex, auparavant stagiaire, rejoint le GAEC. L'exploitation, située dans le bocage vendéen, offre à ses 65 vaches des pâturages du printemps à l'automne. En hiver, les vaches sont nourries avec de l'herbe, du maïs et des betteraves, cultivés sur les terres du GAEC.

# Amélioration de la qualité de vie des éleveurs

## Une meilleure rémunération des éleveurs



Un engagement d'achat sur 100% de la production de lait de l'éleveur



Un modèle vertueux permettant une meilleure santé animale et donc une meilleure rentabilité de la ferme

## Une formation des éleveurs pour les faire devenir **agri-entrepreneurs**

### Une chaîne de valeur vertueuse :



Une participation proposée au capital de l'entreprise



Un partage des bonnes pratiques qui permettent des gains jusqu'à ~1000€/mois par éleveur



Des formations internes managériales, commerciales et financières



# Du jamais vu !

Parmi les 17 objectifs des Nations Unies pour sauver le monde\*, En Direct des Eleveurs en adresse 5



## OBJECTIFS DE DÉVELOPPEMENT DURABLE



# Transformation sociétale

En Direct des Eleveurs, c'est avant tout une **expérience humaine** fantastique et une **aventure entrepreneuriale** ou les éleveurs participent à la réussite du projet

“

*...une découverte de communication nouvelle (avec le consommateur, les salariés de la laiterie, les responsables de magasin...)*

Yann



“

*...la fierté de l'image qu'on donne de notre métier*

Dominique



“

*Le plaisir de produire, transformer et garantir un lait de grande qualité aux consommateurs*

Damien



“

*Ce qui m'a poussé à rejoindre EDDE, c'est une envie de changement et de s'investir vraiment dans notre production laitière jusqu'à la commercialisation*

Antoine



# Une belle Reconnaissance !



## Trophée des Terroirs 2024

« Prix coup de cœur de la marraine et du parrain » des Trophées des Terroirs 2024



## Lauréat 2023

La crème UHT s'est distinguée par une **médaille Grand Or** au Concours International de Dégustation de Francfort, départageant une sélection des meilleurs produits mondiaux.



## Lauréat 2022

La crème UHT s'est distinguée par une **médaille d'argent** au Concours International de Dégustation de Lyon, départageant une sélection des meilleurs produits mondiaux.



## Lauréat 2019

« Grand Prix de l'Entrepreneur social »



## Grand prix 2018 de la fondation MMA

“Grand Prix de l'Entreprise marchande”

Face à la crise de la filière lait, en direct des éleveurs apporte une solution écologique, économique et sociale



## Prix mondial 2017 de l'innovation laitière

- Meilleure jeune entreprise
- Meilleur Packing design



## La France s'engage - Lauréat 2016

“La France s'engage” labellise en direct des éleveurs pour son Innovation au service de la société



## SIAL Innovation 2016

Grand prix catégorie “Produit Laitier”



## ASHOKA Lauréat 2015

Fabrice Hégron a été élu entrepreneur social de l'année

# On en parle...



JT – France 2



JT – France 3



C' Dans l'Air – France 5



Visite de Michel-Edouard Leclerc



Journée de la terre 2020 - Microsoft



Interview – SUN Business



**CONTACT GROUPE**

Fabrice HÉGRON  
[sasdenousavous@gmail.com](mailto:sasdenousavous@gmail.com)

**CONTACT LAITERIE**

02 40 13 80 00

**CONTACT PRESSE**

Marc PAULIUS  
[marc@paulius.fr](mailto:marc@paulius.fr)  
06 09 66 36 48