



# PERMALAB & JARDIN DE TRAVAIL

- > Contexte
- > Création du jardin de travail
- > Besoins et ressources
- > Planification

# NOS PRIORITÉS

Pour développer des villes résilientes et la sobriété foncière



## Favoriser le végétal

Favoriser le végétal contribue à la durabilité environnementale et à la préservation de la biodiversité.

**lutter contre la maltraitance végétale**



## Préserver l'eau

Préserver l'eau implique la gestion durable de cette ressource vitale en réduisant le gaspillage et en évitant sa pollution.

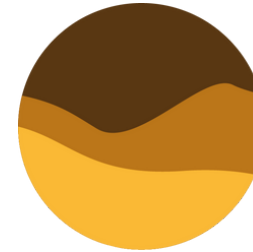
**développer des paysages sans arrosage**



## Développer des usages durables

Développer des usages durables qui respectent autant l'Humain que la Nature, par la concertation et la responsabilisation des usagers.

**répondre écologiquement aux usages souhaités**



## Régénérer les sols

Régénérer les sols permet de restaurer leur fertilité naturelle in situ en favorisant une biodiversité propre, capable de dépolluer et équilibrer.

**protéger, favoriser et recréer des sols vivants**



## Créer des refuges

Créer des refuges désigne l'établissement d'espaces protégés ou réservés à la faune et la flore. Reliés entre eux, ils peuvent reconstituer des corridors écologiques.

**redonner abris, couvert et breuvage à la faune locale**



# CONTEXTE

## Notre environnement de travail et le changement sociaux professionnels depuis le COVID

Créé en 2016, le **Permalab** d'Ostara est un lieu d'expérimentation et démonstrateur de la **Permaculture en milieu urbain**, situé en plein coeur du 9ème arrondissement de Lyon.

Ce lieu a vu naître Naturbanisme et d'autres projets d'entreprises ou de start-up étant un support pour le démarrage de projet. Il est donc devenu naturellement notre **espace de bureau**. Ayant l'avantage d'être **facilement accessible** en transports en commun, en vélo, d'être situé dans la cour interne d'une résidence et d'avoir déjà des **aménagements pratiques** tels qu'une serre et des toilettes sèches à disposition, pour l'accueil de clients ou de divers publics.

**La pandémie du COVID-19 a profondément transformé notre manière de travailler et de vivre.** Le télétravail est devenu la norme pour beaucoup, et avec lui, le besoin d'espaces de travail flexibles et inspirants s'est accru. Les entreprises et les travailleurs ont réalisé l'importance d'un environnement de travail qui favorise le bien-être mental et physique.

Nous souhaitons donc **développer et ouvrir ce lieu à d'autres entrepreneurs et travailleurs de bureaux**. Pour respecter le jardin en place, nous souhaitons intégrer des aménagements réversibles et lowtech.



Aujourd'hui le secteur de l'immobilier de bureau devient obsolète, l'Etat prévoit qu'en Ile-de-France, la montée en puissance du télétravail va conduire dans les 10 prochaines années à **un excès de 3,3 millions de m2 de bureaux**, soit 6,5% du parc.

**Par cette expérimentation, nous souhaitons apporter une solution écologique aux nouveaux besoins des entreprises en prenant en considération les nouvelles réglementations et directives gouvernemental tel que le ZAN ou la sobriété foncière.**

**Nous désirons aussi en profiter pour montrer certaines pratiques qui permettraient l'évolution des constructions et aménagements de territoires.**



# CRÉATION DU JARDIN DE TRAVAIL

## Au sein du Permalab d'Ostara

### Objectif :

Créer un espace de travail unique et inspirant en plein cœur de la ville, permettant aux entrepreneurs et aux salariés d'entreprises de bénéficier d'un cadre idyllique et naturel pour travailler, organiser des rendez-vous et des réunions. Ce refuge de nature en ville vise à améliorer la productivité, le bien-être et la créativité des utilisateurs tout en favorisant un mode de vie plus équilibré et durable.

### Services proposés :

- **Espaces de travail en plein air**
  - Espace de travail équipé de tables et chaises.
  - Zone de détente équipés de hamacs et tapis de yoga.
  - Espace de réunion et conférence.
- **Services et Équipements**
  - Connexion Internet et électricité fonctionnant à l'énergie solaire.
  - Cuisine low tech.
- **Activités et Événements**
  - Ateliers et formations.
  - Soirées after work.
  - Traiteur associatif Les Petites Cantines et possibilité de cuisine collaborative sur demande.
  - Activités de bien-être : Naturopathie, massages, méditation et d'autres activités de bien-être sur demande.





# BESOINS ET RESSOURCES

Recherche de pérennité et de duplicabilité

15 000€

## BESOINS DEMARRAGE

### Besoins matériels :

- Gestion de l'eau : Système d'irrigation pour vaisselle, lavage de main - Stock et filtre d'eau potable
- Espace de travail : Isolation de la serre - Aménagement d'espaces de bureau sur mesure et réversible
- Energie : Kit de panneaux solaires avec batterie - Brasero - Rocket Stove
- Equipement et isolation de la cuisine low-tech et de la guinguette
- Réaménagement des toilettes sèches pour l'accueil de plus de publique
- Communication et panneaux pédagogiques

### Besoins humains :

- Salarié coordinateur et animateur : 20h/ semaine
- Accompagnement d'expert pour la stratégie communication et recherche de mécénat

## RESSOURCES

### Ressources matérielles :

- Jardin de 300m2 accueillant, reconnu et aménagé
- Toilettes sèches
- Système de phyto-épuration des eaux grises.
- Serre de 20m2
- Espace détente et de réception de 60m2
- Espace guinguette dans une cabane en bois éco-construite
- Mare
- Potager et verger
- Composteurs

### Ressources humaines :

- 4 membres actifs
- 15 bénévoles

### Ressources financières :

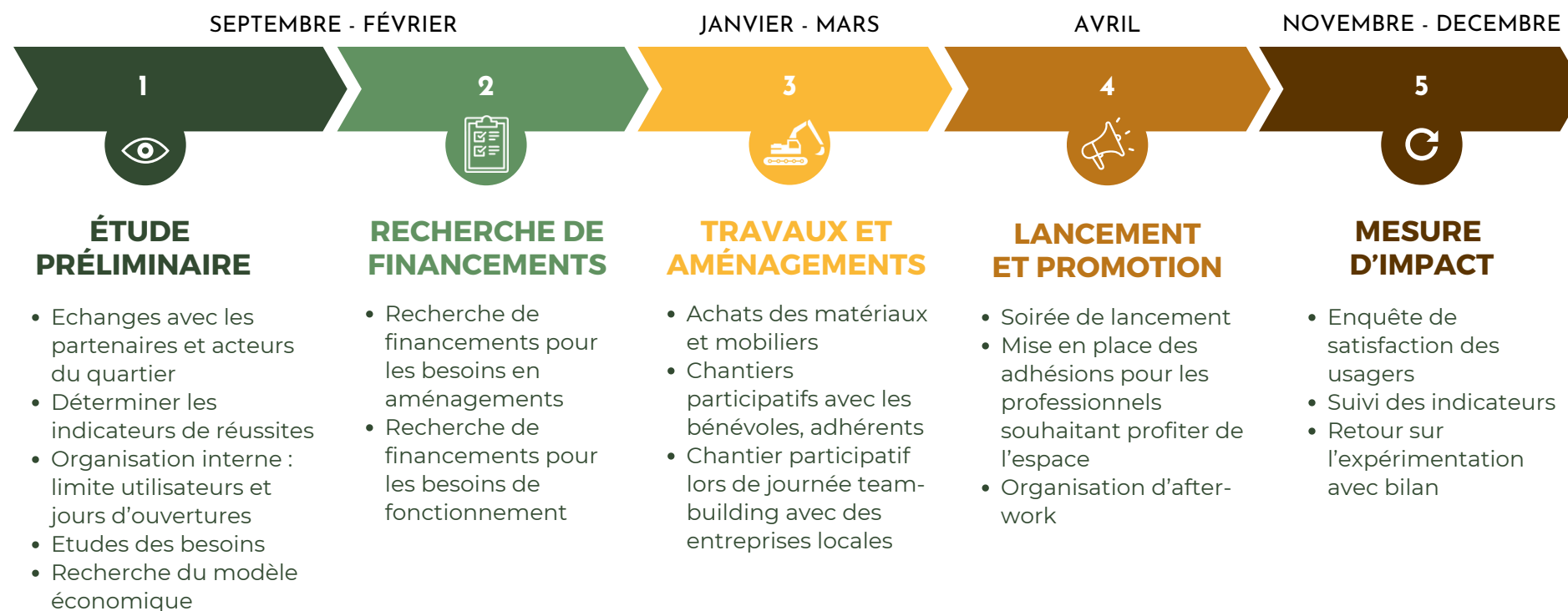
- Adhésions
- Dons
- Prestations d'ateliers, formations et journées team building





# PLANNIFICATION

2024 - 2025





# NATURBANISME

**Agence de renaturation urbaine**

CONSEIL | PLAIDOYER | ACTIONS

## NOUS CONTACTER

### PAR MAIL

[contact@naturbanisme.com](mailto:contact@naturbanisme.com)

### PAR TÉLÉPHONE

Raphaëlle Guénard : 06 30 30 72 02

Manon Poncato : 06 31 67 67 88

### PAR CURIOSITÉ

[www.naturbanisme.com](http://www.naturbanisme.com)

