

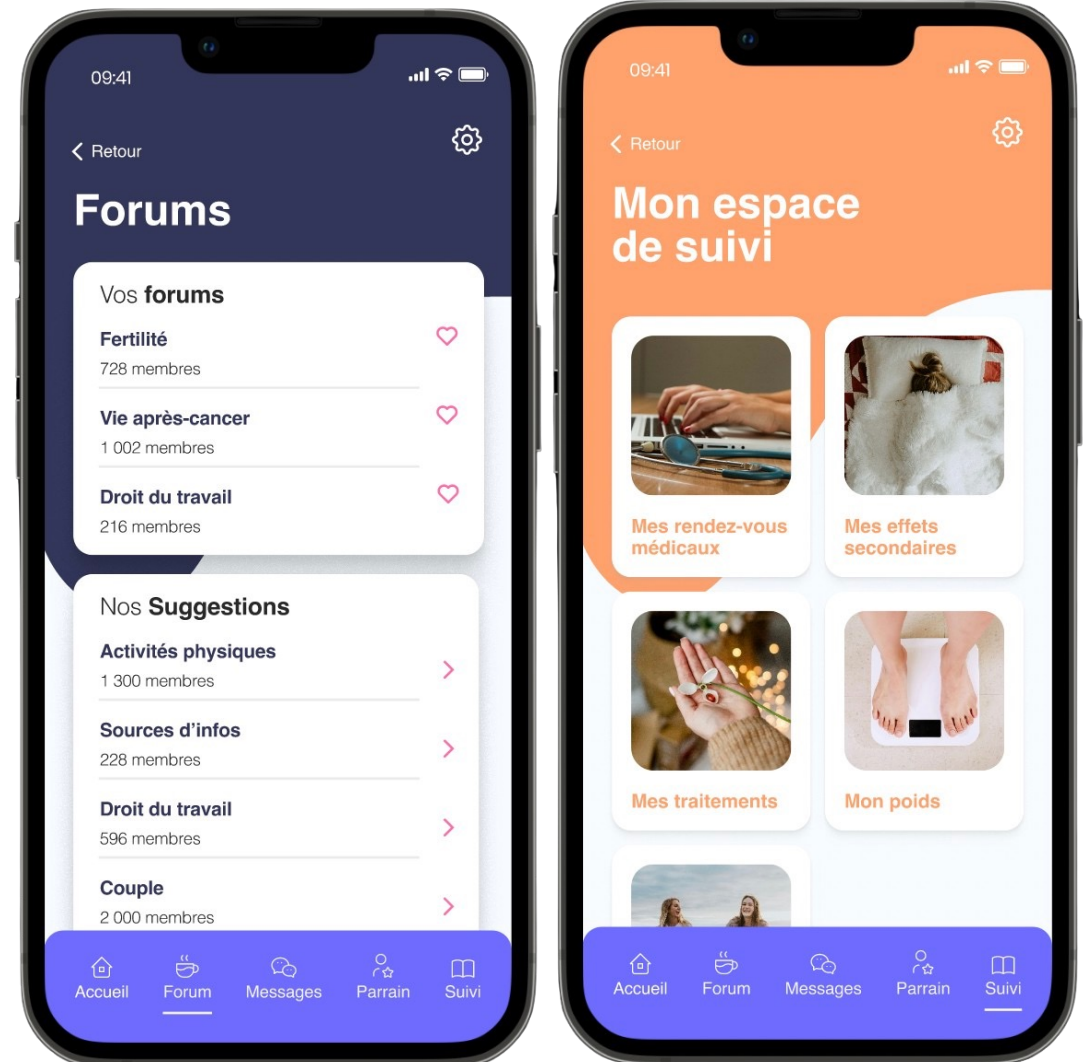
PROBLÉMATIQUE

Comment aider **les patients confrontés au cancer et leurs proches** à s'**orienter** et à s'**informer** durant toutes les phases de la maladie ?

VALEUR AJOUTÉE

Quatre février, une web-application à destination des personnes confrontées au cancer et de leurs proches, qui permet :

- de **partager des informations médicales** importantes avec ses proches (carnet de santé partagé)
- d'**échanger entre personnes qui se comprennent** réellement grâce à des parcours similaires (forums)
- de **recevoir un soutien moral** nécessaire tout au long du parcours (parrainage)
- d'être **mis en relation avec des praticiens** en médecine complémentaire.



USAGE INNOVANT

L'humain est la pierre angulaire de Quatre février et l'application offre deux innovations clés en ce sens :

1. un système de parrainage par matching

pour associer les patients à des personnes en rémission ayant une expérience et une sensibilité adaptées à leurs besoins et disponible pour les soutenir durant le protocole.

« 8 personnes malades sur 10 citent la présence de proches comme facteur essentiel pour les aider à faire face à la maladie. » - Ligue contre le cancer.

2. le partage d'informations du carnet de santé

qui permet au patient d'impliquer ses proches dans son parcours et de faciliter la communication.

« Un patient mieux informé et plus actif pour sa santé a de meilleures chances de guérison. » - Harmonie Mutuelle

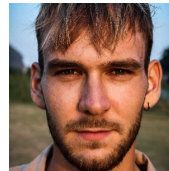
ÉQUIPE EXPÉRIMENTÉE



CEO
8 ans d'expériences en communication
Léa Millet-Nabet
<https://www.linkedin.com/in/l%C3%A9a-millet-nabet-47600366/>



Développeur full-stack
5 ans d'expériences
Romain Hasseveldt
<https://www.linkedin.com/in/romain-hasseveldt/>



Product designer
6 ans d'expériences
Alexis Janoty
<https://www.linkedin.com/in/alexis-janoty-165470151/>



CMO « Carnet de retraite »
Communication et marketing
François Jolly
<https://www.linkedin.com/in/francoisjolly/>



Start-up manager L'Escalator
Réfèrent Start-up – serial entrepreneur
Kevin Cohen
<https://www.linkedin.com/in/kevin-cohen/>

L'ESCALATOR

WILLA

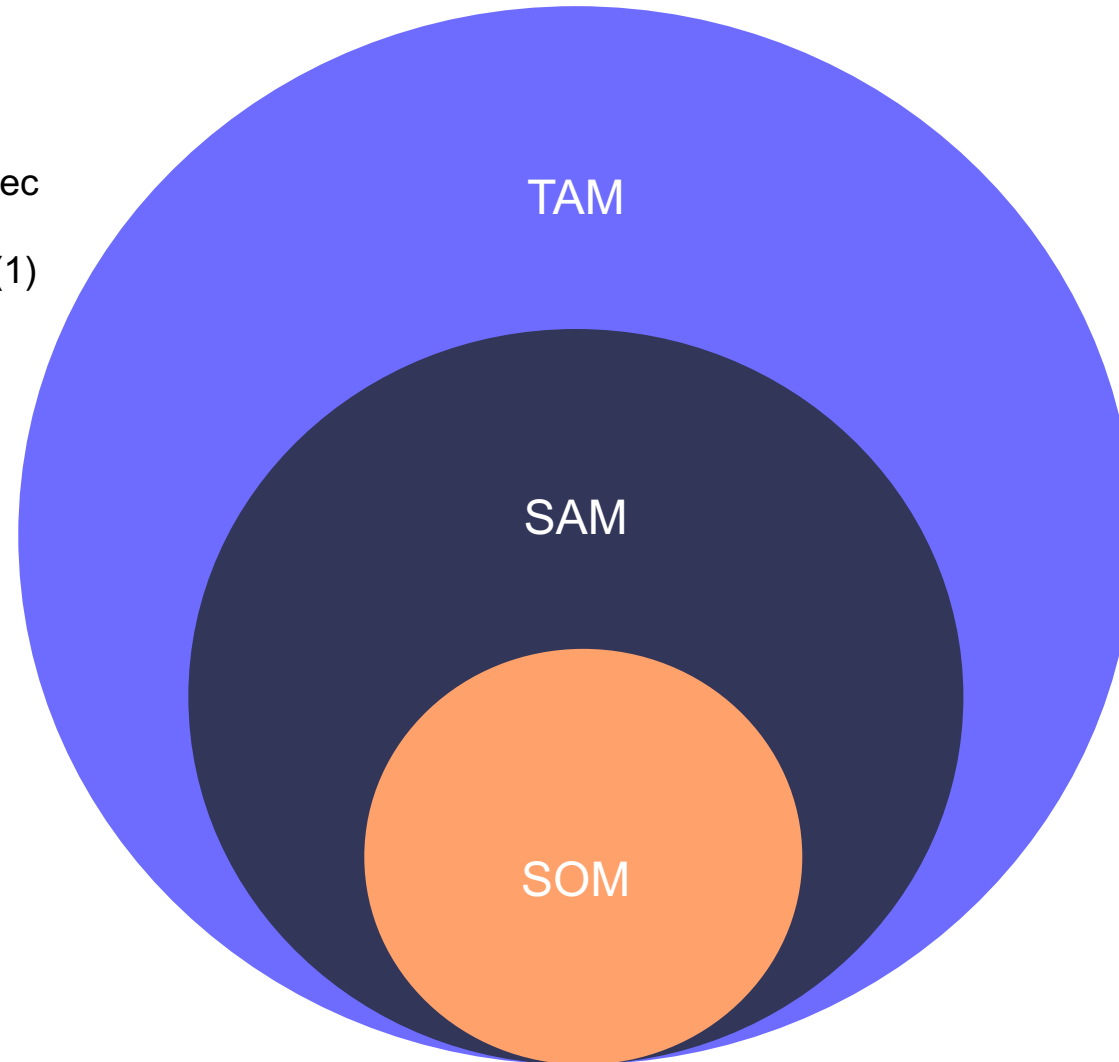
LE CATALYSEUR

LA Ruche®

UN MARCHÉ QUI NE CESSE DE CROÎTRE

150 millions

de personnes vivent avec une ou des maladies chroniques en Europe (1)



12 millions

de patients souffrent d'une maladie chronique en France (2)

10 millions







de français vivent avec un diagnostic de cancer OU sont aidants d'un proche atteint de cancer (3)

(1) Commission Européen – Lutte contre les maladies chroniques

(2) ministère de la Santé et de la Prévention

(3) Ligue contre le cancer

UNE OFFRE COMPLÈTE POUR ASSURER UN BON ACCOMPAGNEMENT

						
Forum	✓	✓	✗	✗	✗	✓
Carnet de santé	✓	✗	✓	✓	✗	✓
Partage de compte	✗	✗	✗	✗	✗	✓
Parrainage	✗	✗	✗	✗	✗	✓
Mise en relation avec des praticiens	✗	✗	✗	✗	✓	✓

2 MODÈLES POUR DIVERSIFIER LES SOURCES DE REVENUS

B2C

Fonctionnalité	Gratuit	Payant
Accès aux forums	✓	✓
Messagerie privée	✓	✓
Carnet de santé	✓	✓
Parrainage	✓	✓
Partage de compte	✗	✓
Mise en relation pros	✗	✓
Publicité	✓	✗
9€90/mois		

B2B

Partenariats avec les marques, associations, laboratoires et mutuelles.		
Forfait standard	Forfait premium	Forfait exclusif
Mention nom de marque + logo dans des guides rédigés par Quatre février - sur différentes thématiques- et mis en ligne sur l'application.	Forfait standard + liens vers les produits ou les services + encarts sur la page d'accueil.	Forfait premium + bannières sur la page d'accueil + page complète sur la marque (témoignages clients, conseils...) + contenu créé en collaboration avec la marque (article, vidéo, infographie...)
500€/mois	1000€/mois	2000€/mois
Mise en relation avec des praticiens de médecine complémentaire.	Commission de 15% sur chaque rendez-vous confirmé.	

CE QU'IL S'EST PASSÉ EN 6 MOIS

