



# Qileo

**Le 1er compte pro éthique tout-en-un  
des TPE & PME**



# Les flux bancaires des entreprises sont principalement orientés vers les industries fossiles

**+350 Mds \$**

Alloués par les banques françaises aux énergies fossiles depuis 2016 (ACP)

**Reclaim Finance**



**66 Mds €/an**

Besoin en financement de la décarbonation

**Rapport France Strategie  
Mai 2023**

**≈ 22 M (CSRD)**

Une directive européenne impose les PME non-côtées à **démontrer leurs actions climatiques**

**PNUD / INSEE**

# Un cadre réglementaire exigeant créateur de nouvelles opportunités

## Sous l'impulsion

- ✓ Des salariés en quête de sens
- ✓ De l'exigence des parties prenantes
- ✓ Des clients et du grand public
- ✓ D'une prise de conscience climatique



Les PME et TPE veulent alléger leur empreinte carbone pour répondre aux enjeux climatiques et business

**Dès 2024, la directive CSRD, nouvelle réglementation européenne, touche les 50 000 plus grosses entreprises européennes et leurs 22 Millions de sous-traitants**



**Qileo, le premier compte pro éthique qui engage les entreprises dans leur transition écologique et les aide à réduire leur empreinte carbone.**

*Modulaires*

### **Bancaire**

Paiement, virement,  
prélèvement, multi-comptes

*Gain de temps*

### **Extra-bancaire**

Facturation, note de frais,  
pré-comptabilité,...

*Comprendre & Agir*

### **Impact**

Mesure impact,  
levier d'actions, solutions

# Un marché Européen des TPE & PME estimé à 300+ milliards d'euros

Les FinTechs desservent à peine 3% des 31 millions de TPE en



*Nombre d'entreprises*

31 Millions

4,5 Millions

2,5 Millions

600 000

**Marché global Européen**

**Marché Français**

Plus gros marché européen

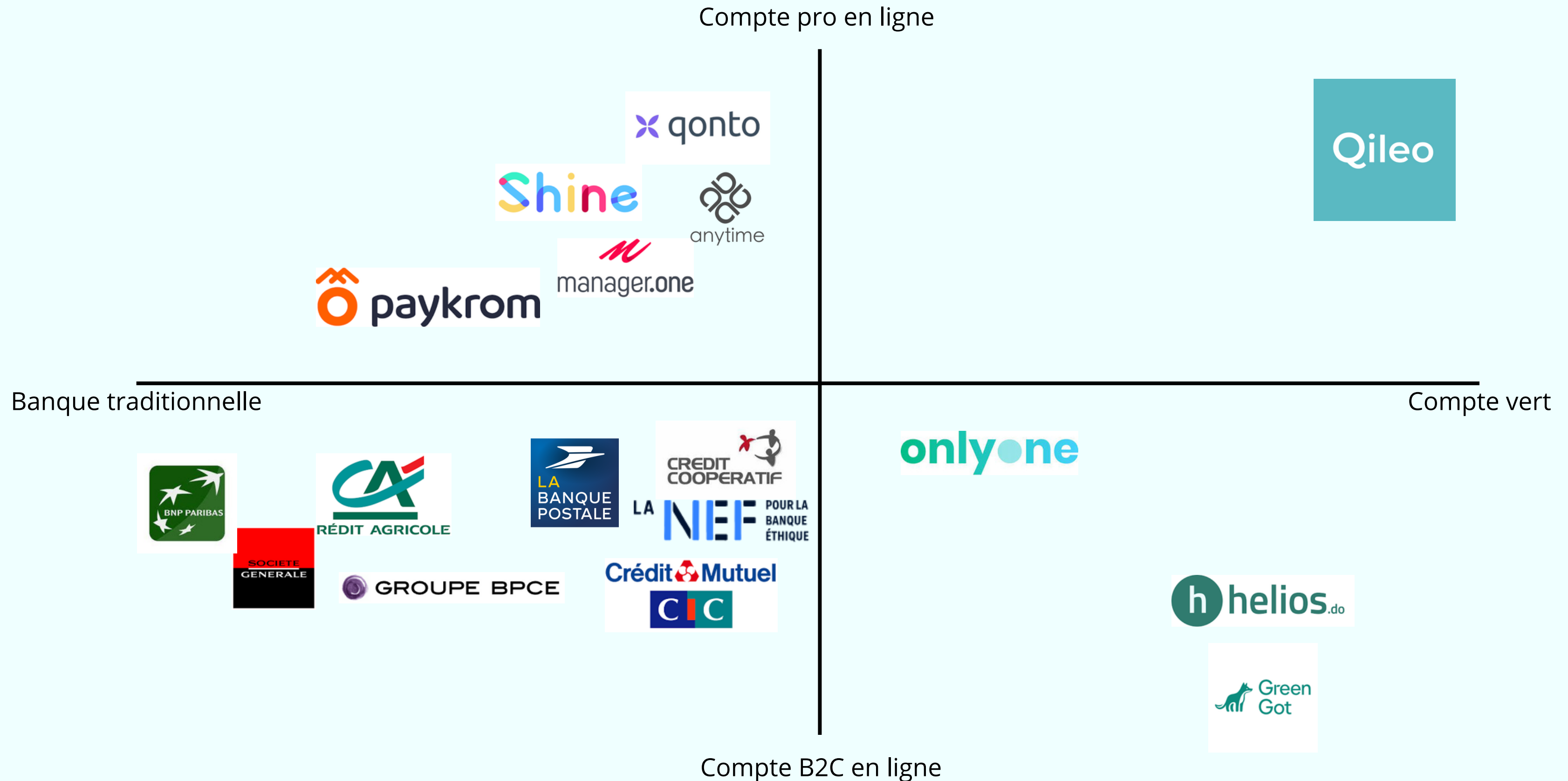
99,9% des entreprises françaises sont des TPE & PME

**Marché accessible**

2,5 millions d'entreprises françaises considèrent le climat comme prioritaire

**Segment atteignable en 5 ans**

# Une place de "First mover" à prendre sur le compte pro vert



# Une équipe complémentaire de **10 ETP** en interne à date, soutenue par un **écosystème d'expert.e.s**



**Karl ZANCLAN**  
Finance & climate  
expert - Sales B2B



**Anne-LAurence ZANCLAN**  
Scale - RH-Legal - Marketing



**Samuel LAGNEAU**  
Partnerships - Impact  
& Community Lead



**Externe**

## **Product Factory**

Entreprise à mission  
Experte Fintech

Team tech Qileo  
15 ETP

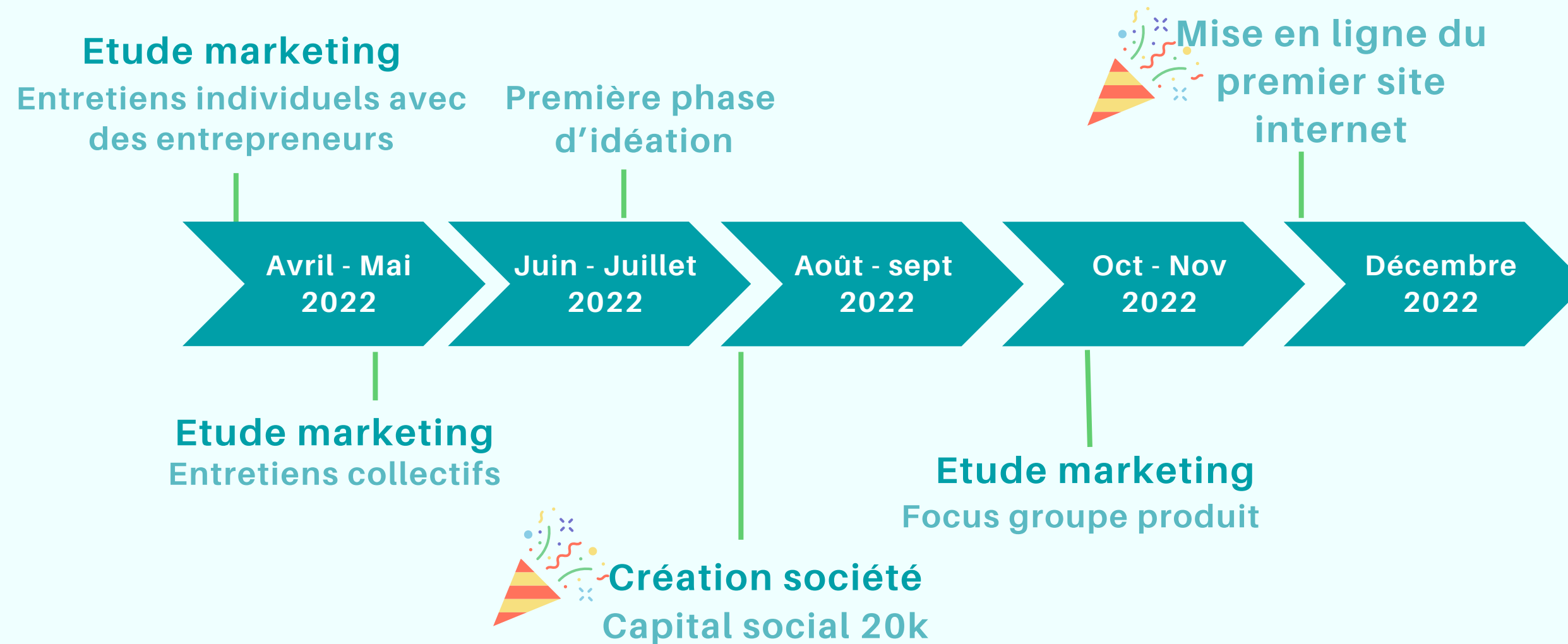
## **Cabinet juridique**

Expertise Fintech &  
réglementation  
bancaire

Expertise AML  
conformité

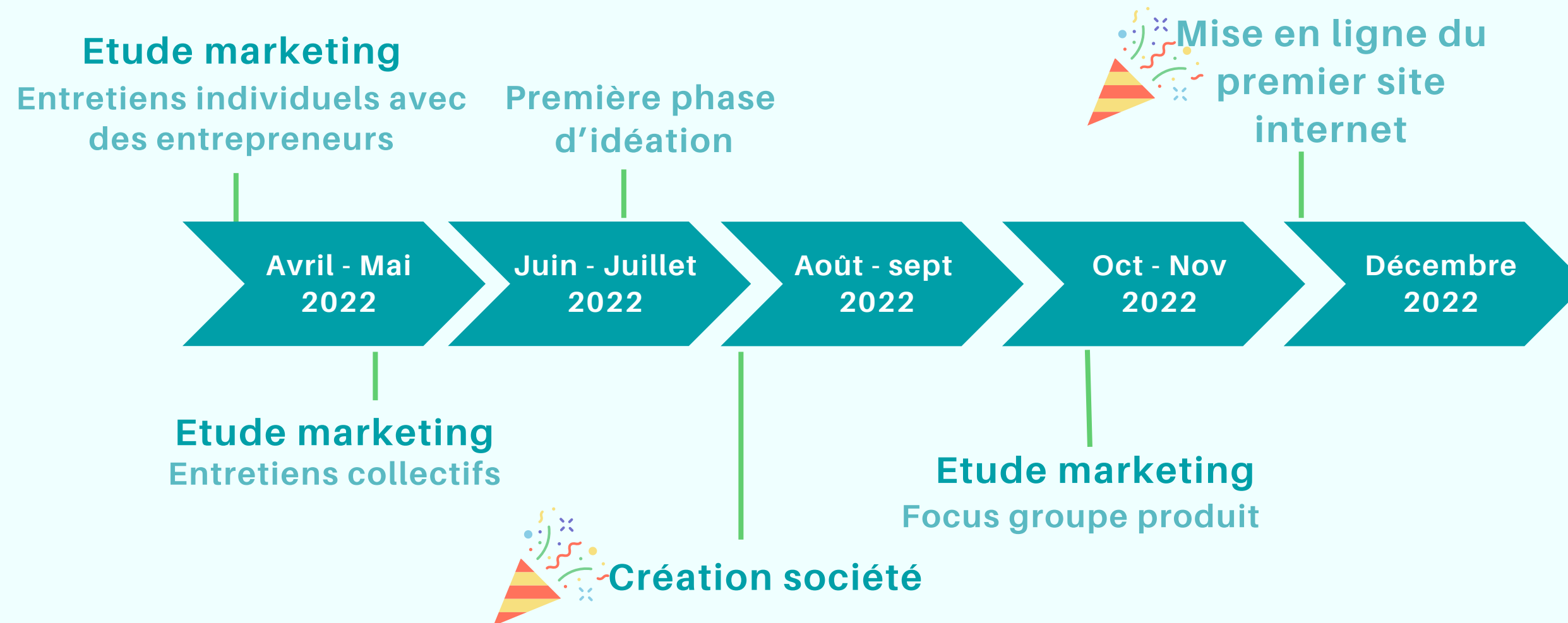
Advisors banque de  
détail, fintech &  
processus qualité

# Point à date : PMF validé, verrou juridique levé

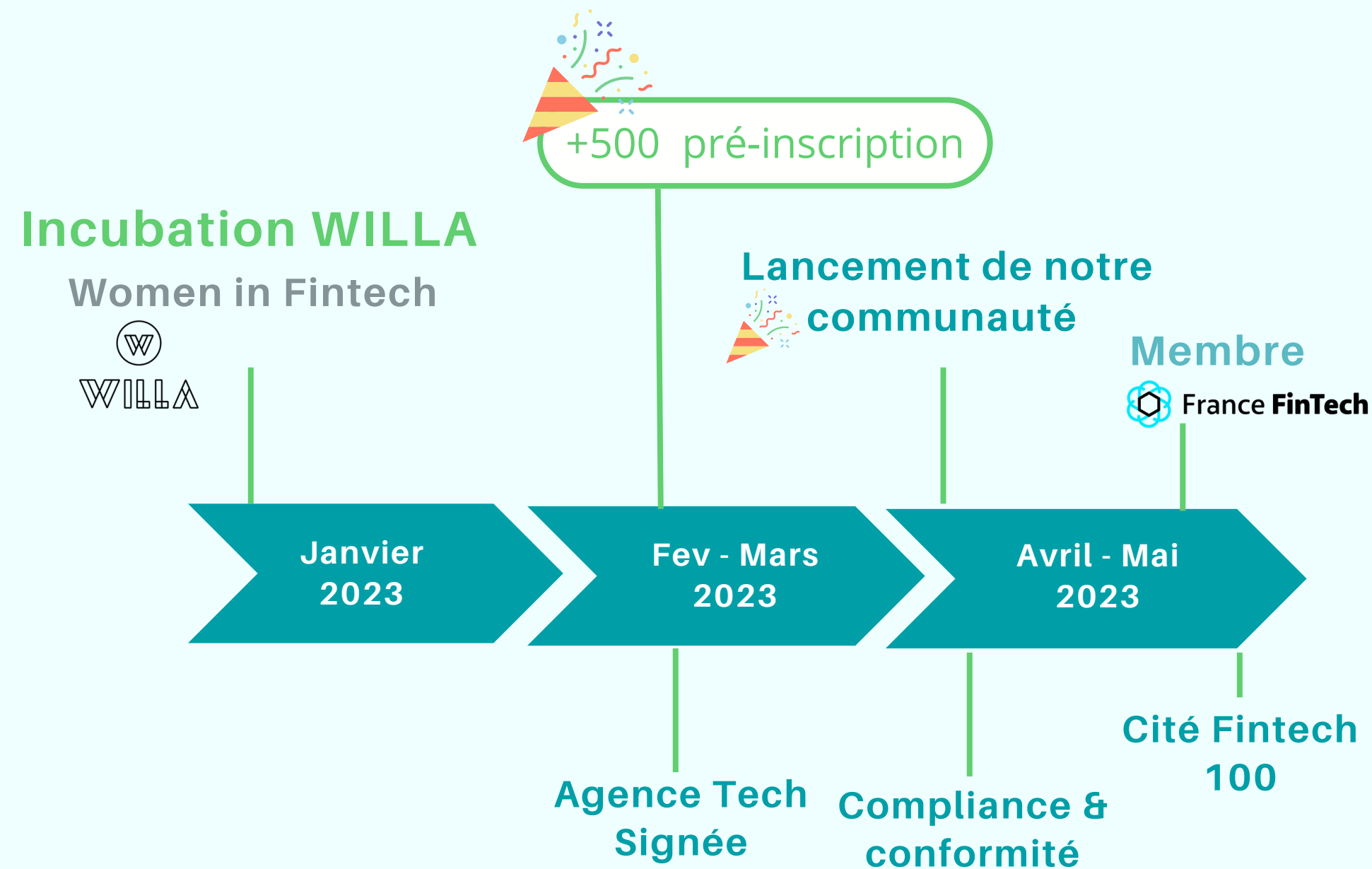




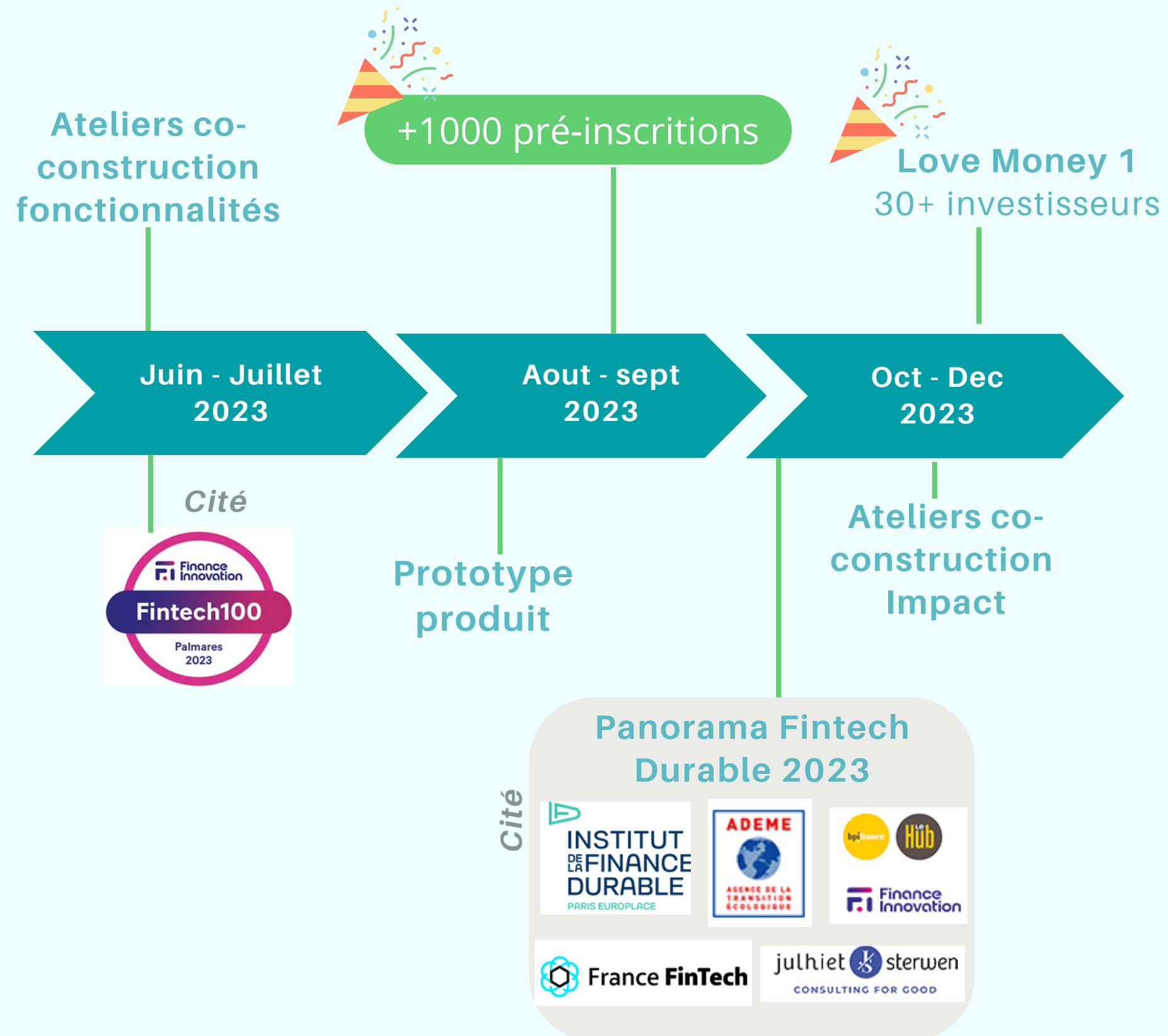
# Point à date : PMF validé, verrou juridique levé



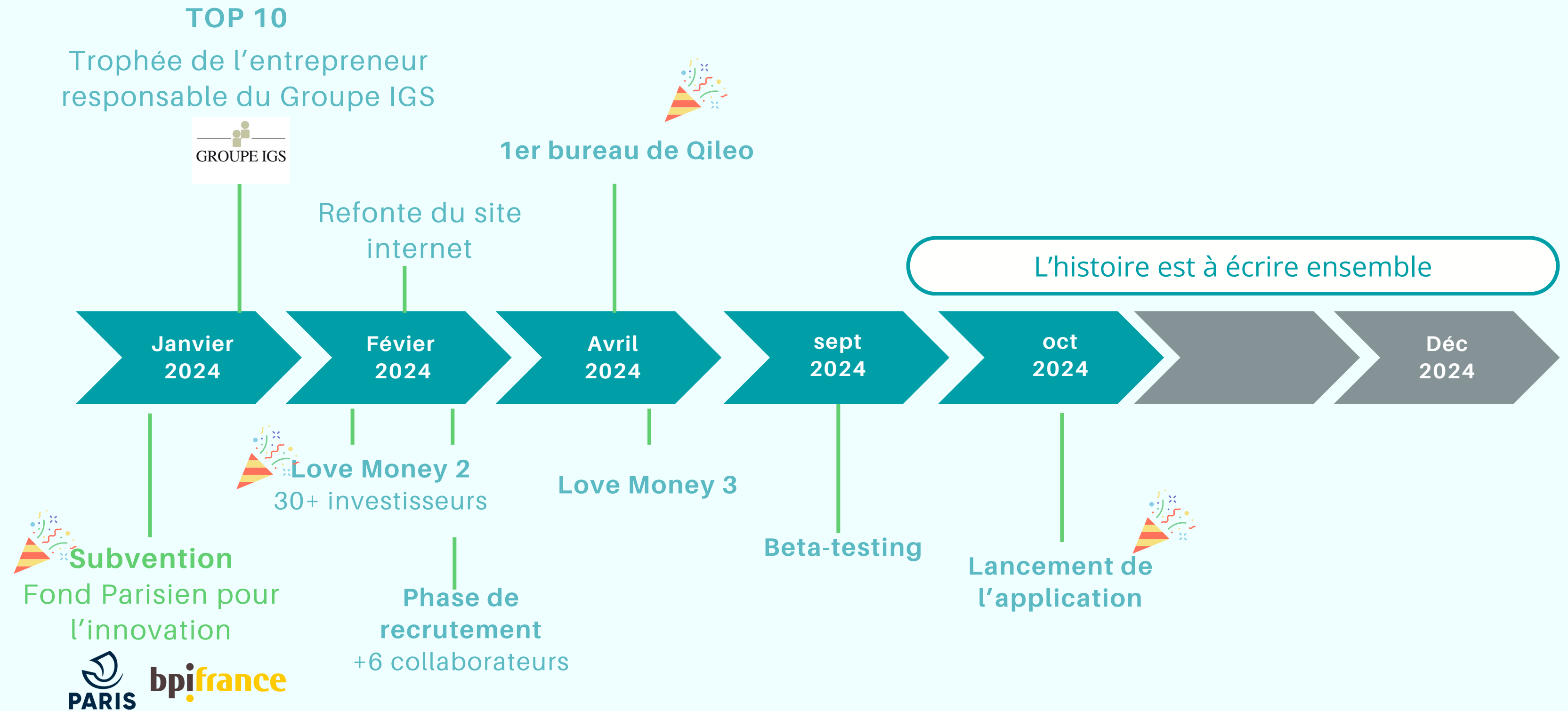
# Point à date : PMF validé, verrou juridique levé



# Point à date : PMF validé, verrou juridique levé



# Point à date : PMF validé, verrou juridique levé



# Chiffres clés d'une croissance durable et rentable



Volume de transactions en 2026

**3 Milliards d'euros**



Chiffre d'affaires 2026

**20 millions d'euros**

Croissance du revenu : **x2 / an**

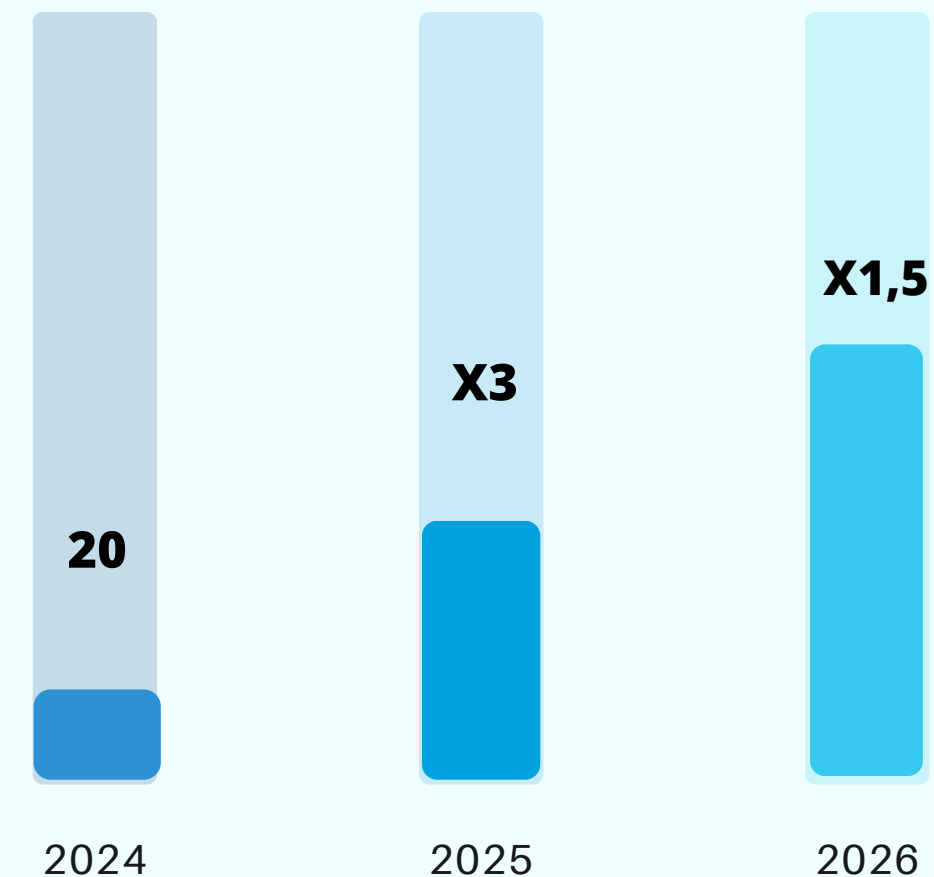


Investissement transition-2026

**50 à 100 millions d'euros**

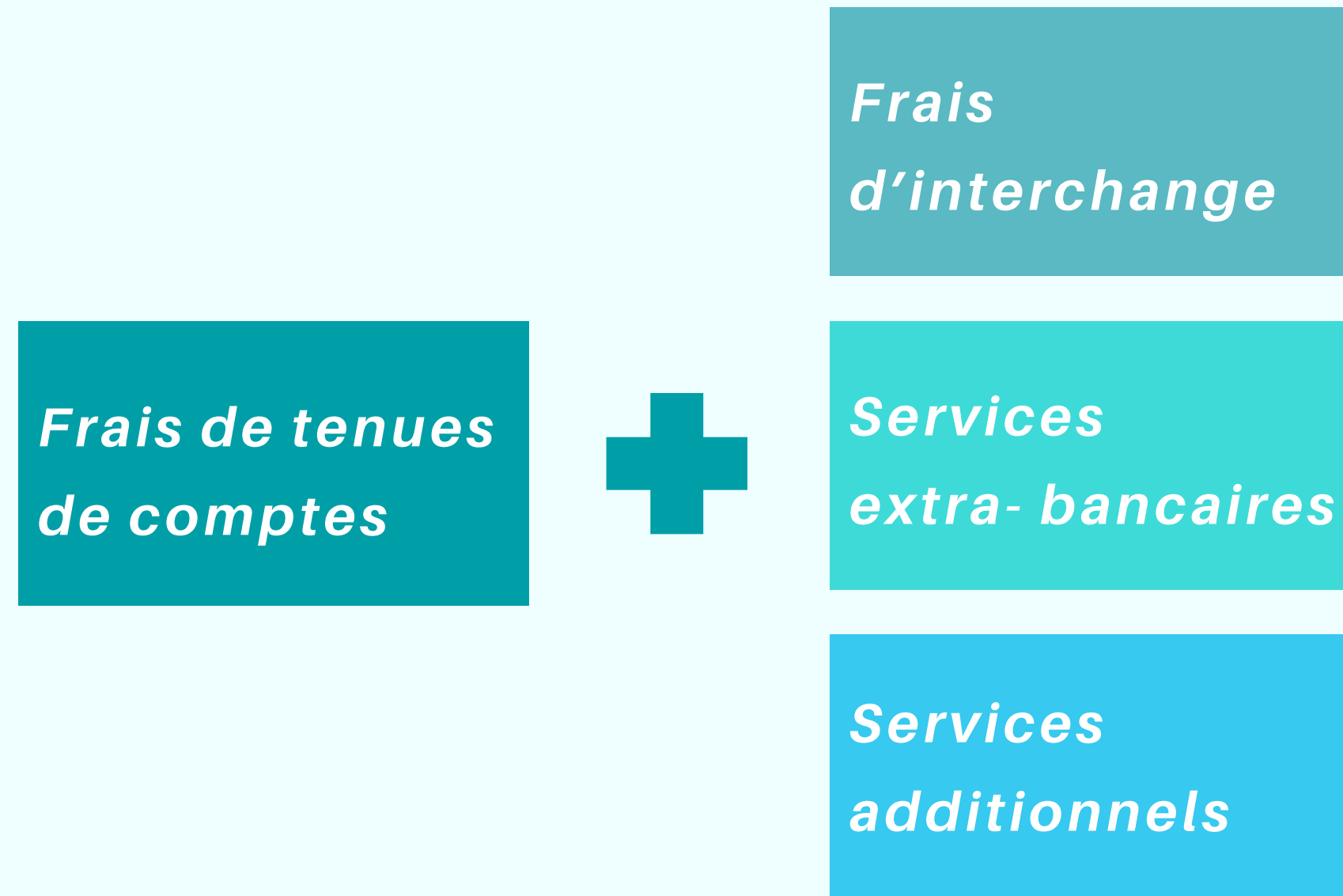
**300k tonnes de CO2 évitées**

Évolution maîtrisée du nombre de salariés



Les "néobanques" ont conquis 2 Millions de clients en 2019, soit 75% de plus que l'année précédente (ACPR/KPMG)

# Des **revenus récurrents** grâce aux abonnements et un **business model simple vertueux et scalable**

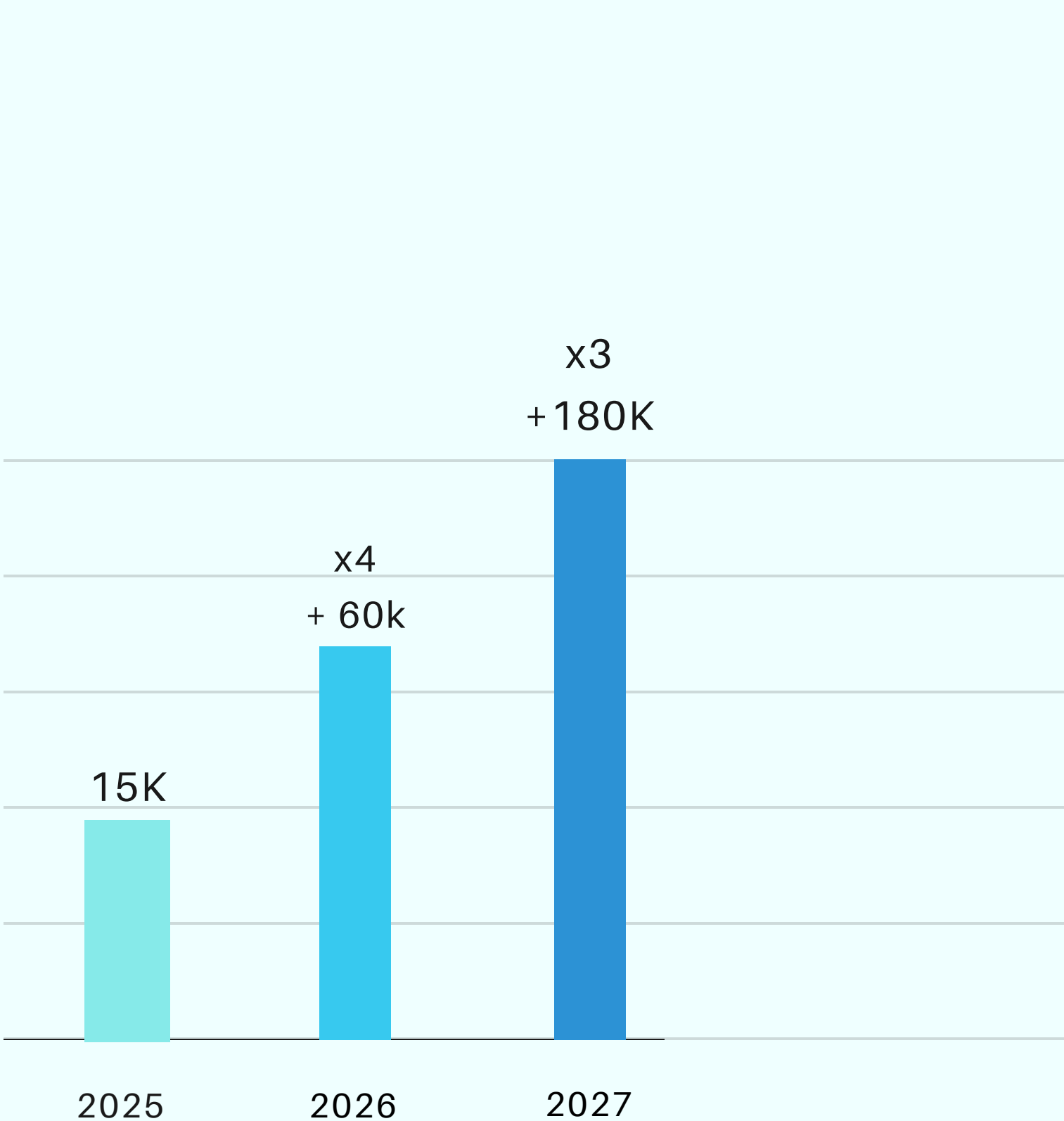


# Évolution durable du nombre de clients

**CAC**  
Très maîtrisé

Annual churn :  
4%

Taux de rétention  
annuel :  
96%



Tunnel  
d'acquisition

Awareness &  
Acquisition

Activation  
& Revenus

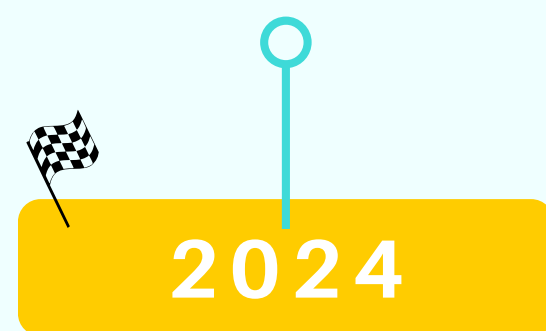
Revenus &  
Rétention

Referral

# Notre ambition & projets futurs

Devenir l'app bancaire N°1 des pros en 

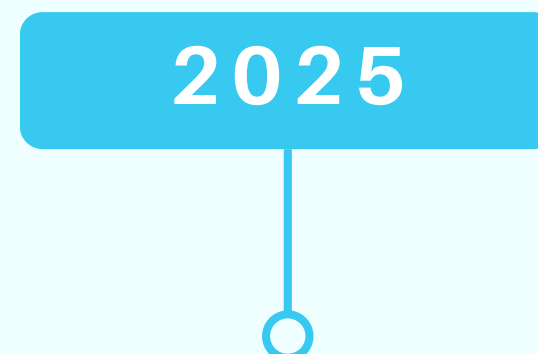
Lancement du produit  
Accélération commerciale



Super-app bancaire



Développement nouvelles  
Fonctionnalités  
Début d'expansion EU



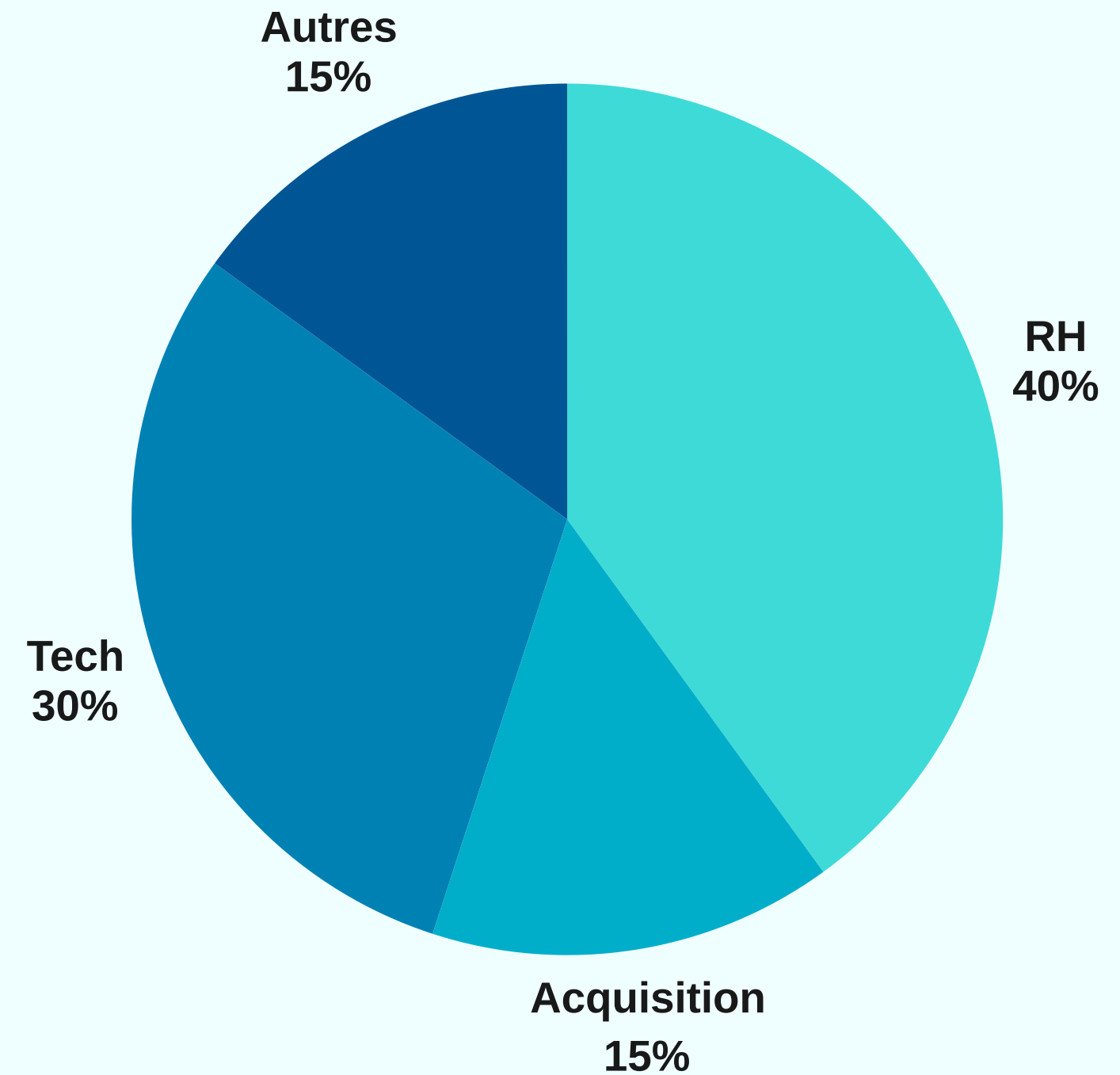


# Une levée de fonds pour assurer la conquête du marché

Objectif levée : 1 million d'euros

## POUR

- Assurer la distribution du produit
- Développer de nouvelles fonctionnalités du produit
- Renforcer l'équipe  
Compliance officer, opérations, tech, Produit, customer care...



# Quels avantages pour ce dispositif d'investissement ?

1

## Détenir des parts de la 1ère alternative bancaire Européenne des entreprises

En contrepartie les investisseurs qui apportent des capitaux, détiennent une part de l'entreprise participe à la vie de l'entreprise au quotidien et sont représentés à son Conseil d'administration

2

## Générer de nouveaux revenus sur un marché porteur de sens

Investir dans une entreprise innovante (startup) qui réussit peut être très rémunérateur sur le long-terme.

Nous avons constaté des multiplicateurs allant de 20 à +150 !

**Avertissement** : Investir dans des sociétés non cotées comporte un risque important de perte partielle ou totale du capital ainsi qu'un risque d'illiquidité.

3

## Profiter d'une réduction d'impôt importante

Reconnue et encadrée par l'État, l'investissement dans une entreprise innovante bénéficie de dispositifs fiscaux incitatifs pour les personnes qui s'inscrivent dans la démarche.

# Le 1er compte pro éthique représente à peine 20 % de notre vision globale

## Discutons-en !



**Karl ZANCLAN**

[karl@qileo.io](mailto:karl@qileo.io)

+33 6 50 47 26 13

[www.qileo.io](http://www.qileo.io)

Reconnu par



Accélééré chez



Cité dans le



Membre de



# Qileo, le 1er compte pro éthique



**Samuel LAGNEAU**

[samuel@qileo.io](mailto:samuel@qileo.io)

+33 7 50 35 37 48

[www.qileo.io](http://www.qileo.io)

Reconnu par



Accélééré chez



Cité dans le



Membre de

