

SE FORMER A LA  
PERMACULTURE D'ENTREPRISE

# CULTIVER LE FAIRE EQUIPE

Pour une énergie sereine et  
créatrice au travail



**PATATE DOUCE**

FORMATRICE GESTIONNAIRE: J. GUERY

N° SIRET : 892 248 048 0001

Se rencontrer et échanger (devis après contact)

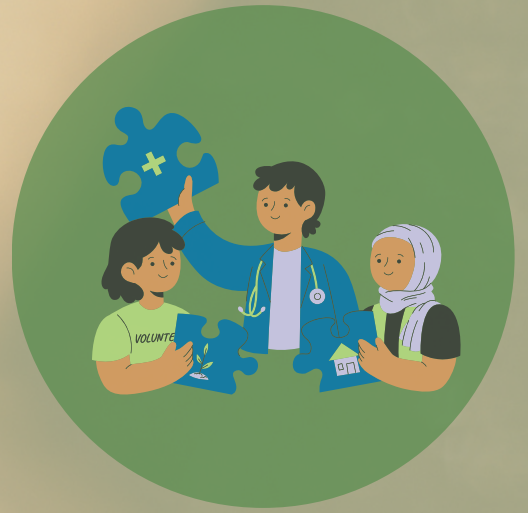
✉ [hellopatatedouce@outlook.fr](mailto:hellopatatedouce@outlook.fr)

☎ 06.15.39.16.02



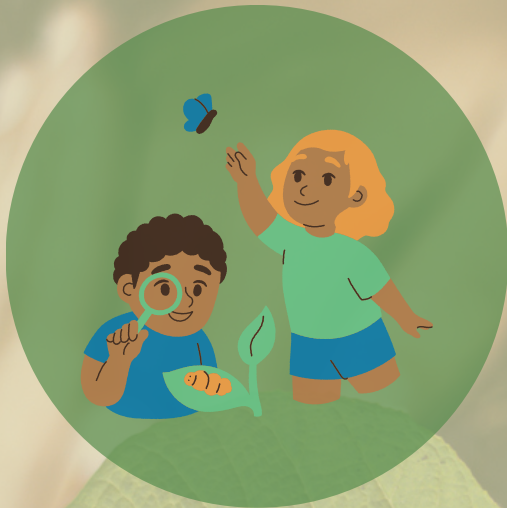
## Ancrer un socle commun

- Identifier une histoire et des valeurs communes
- Partager des règles d'équipe



## Enrichir la dynamique d'équipe

- Connaître les obstacles à une communication apaisée
- S'enrichir de points d'appui à la qualité relationnelle



## Encourager l'expression

- Ouvrir des possibles par la compréhension de nos besoins
- Coopérer de façon créative grâce à la formulation d'une demande



## Avancer ensemble

- Créer et produire par des prises de décisions collaboratives
- Exprimer sa gratitude

